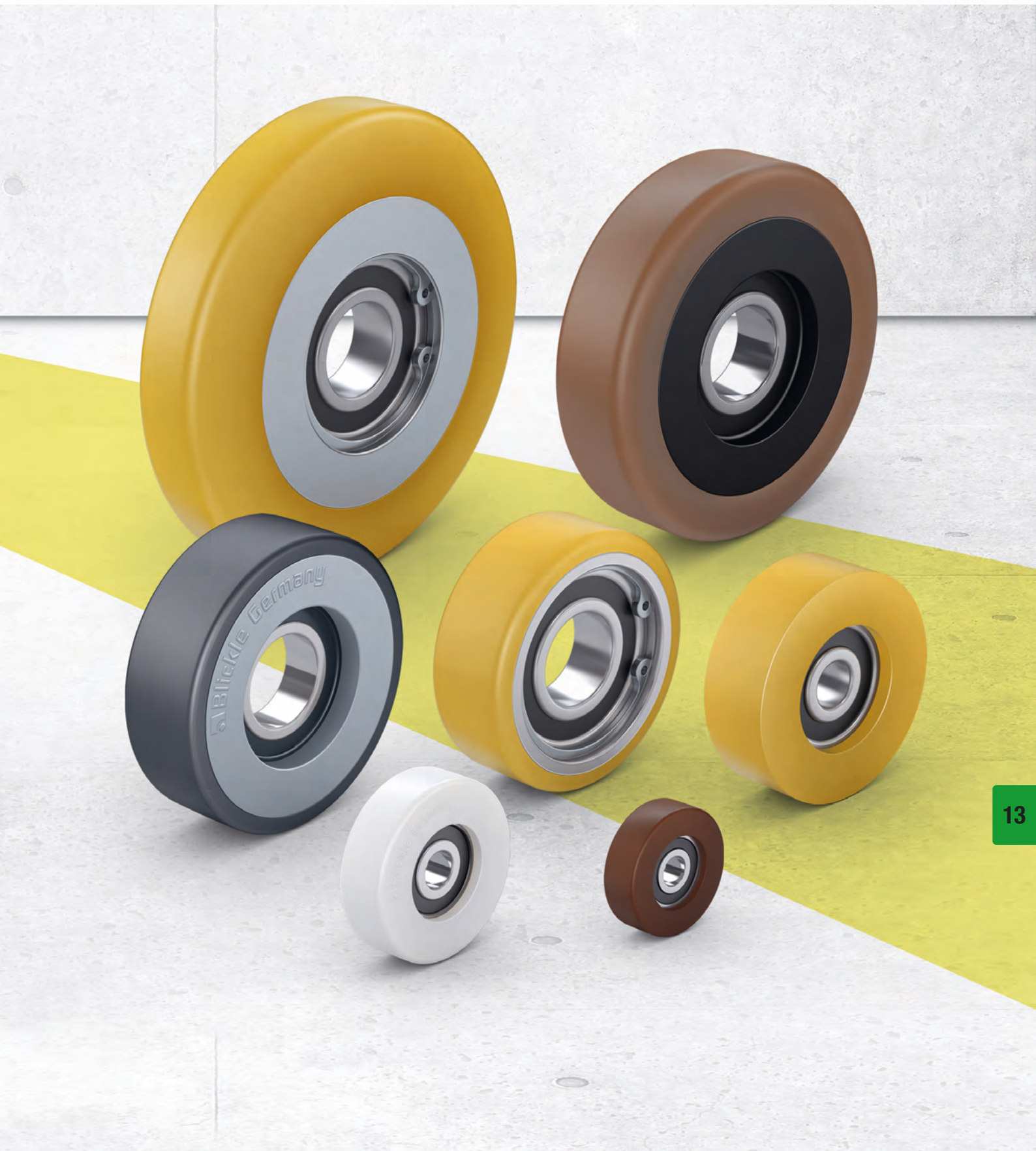


# Führungsrollen



# Auswahlhilfe Führungsrollen



Serie	FPU	FPTH	FTH
Laufbelag / Reifen	Thermoplastisches Polyurethan (TPU)		Polyurethan-Elastomer Blickle Extrathane®
Belagshärte	98 Shore A	92 Shore A	92 Shore A
Spurlos	✓	✓	✓
Elektrische Ableitfähigkeit	optional	optional	–
Radkörper / Felge	–	Polyamid	–
Rad-Ø	25–60 mm	60–125 mm	30–75 mm
Tragfähigkeit bis	100 kg	290 kg	150 kg
Rollwiderstand	■ ■ ■ ■ ■	■ ■ ■ ■ ■	■ ■ ■ ■ ■
Bodenschonung / Laufruhe	■ ■ ■ ■ ■	■ ■ ■ ■ ■	■ ■ ■ ■ ■
Eignung für Geschwindigkeiten > 4 km/h	■ ■ ■ ■ ■	■ ■ ■ ■ ■	■ ■ ■ ■ ■
Hydrolysestabil	–	✓	–
Radbeschreibung siehe	Seite 514	Seite 515	Seite 516

■ ■ ■ ■ ■ hervorragend  
 ■ ■ ■ ■ ■ sehr gut  
 ■ ■ ■ ■ ■ gut  
 ■ ■ ■ ■ ■ befriedigend  
 ■ ■ ■ ■ ■ ausreichend  
 ✓ ja  
 – nein

13



FSTH	FPOB	FSVU	FPO
Polyurethan-Elastomer Blickle Extrathane®	Polyurethan-Elastomer Blickle Besthane®	Polyurethan-Elastomer Vulkollan®	Polyamid
92 Shore A	92 Shore A	92 Shore A	70 Shore D
✓	✓	✓	✓
optional	–	–	optional
Stahl	Polyamid	Stahl	–
40–125 mm	80–125 mm	40–100 mm	25–125 mm
375 kg	375 kg	250 kg	530 kg
■ ■ ■ ■ ■ ■ ■ ■	■ ■ ■ ■ ■ ■ ■ ■	■ ■ ■ ■ ■ ■ ■ ■	■ ■ ■ ■ ■ ■ ■ ■
■ ■ ■ ■ ■ ■ ■ ■	■ ■ ■ ■ ■ ■ ■ ■	■ ■ ■ ■ ■ ■ ■ ■	■ ■ ■ ■ ■ ■ ■ ■
■ ■ ■ ■ ■ ■ ■ ■	■ ■ ■ ■ ■ ■ ■ ■	■ ■ ■ ■ ■ ■ ■ ■	■ ■ ■ ■ ■ ■ ■ ■
–	✓	–	–
Seite 517	Seite 518	Seite 519	Seite 520

## Serie FPU

### Führungsrollen mit thermoplastischem Polyurethan-Laufbelag

15–100 kg

**Belagshärte**  
 98 Shore A

**Bodenschonung / Laufruhe**  
 gut

**Rollwiderstand**  
 sehr gut

**Verschleißresistenz**  
 sehr gut



#### Laufbelag:

- hochwertiges thermoplastisches Polyurethan (TPU), Härte 98 Shore A
- sehr geringer Rollwiderstand
- sehr abriebfest
- Farbe braun, spurlos, kontaktverfärbungsfrei
- Laufbelag direkt auf das Kugellager aufgespritzt

#### Sonstige Eigenschaften:

- hohe chemische Beständigkeit gegen viele aggressive Medien
- Temperaturbeständigkeit: -20 °C bis +70 °C, kurzzeitig bis +90 °C, verringerte Tragfähigkeit bei über +35 °C
- Tragfähigkeitsangaben beziehen sich auf Anwendungen ohne Hindernisse

#### Weitere Details:

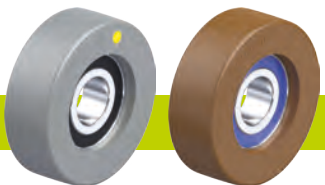
- Radserie: Seite 72
- Laufbelag: Seite 55
- Lagerarten: Seite 84–85
- chemische Beständigkeit: Seite 51

Führungsrollen	Rad-Ø (D) [mm]	Rad- breite (T2) [mm]	Trag- fähigkeit [kg]	Kugellager	Achslloch-Ø (d) [mm]	Einspann- länge (T5) [mm]
FPU 25x10/6-6K	25	10	15	626 2RS	6	6
FPU 30x8/6-6K	30	8	15	626 2RS	6	6
FPU 30x11/8-7K	30	11	25	608 2RS	8	7
FPU 35x11/8-7K	35	11	25	608 2RS	8	7
FPU 40x16/12-10K	40	16	40	6201 2RS	12	10
FPU 40x20/10-9K	40	20	55	6200 2RS	10	9
FPU 50x15/10-9K	50	15	45	6200 2RS	10	9
FPU 50x15/12-10K	50	15	45	6201 2RS	12	10
FPU 50x20/15-11K	50	20	65	6202 2RS	15	11
FPU 50x25/15-11K	50	25	80	6202 2RS	15	11
FPU 60x20/17-12K	60	20	80	6203 2RS	17	12
FPU 60x25/15-13K	60	25	100	6302 2RS	15	13
FPU 60x25/20-12K	60	25	100	6004 2RS	20	12

Weitere Abmessungen auf Anfrage

13

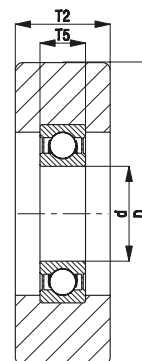
#### Varianten / Zubehör



in elektrisch leitfähiger Ausführung, spurlos grau

mit rostfreiem Kugellager in der Radnabe

Technische Beschreibung Seite	50	84
Artikel-Nr.-Zusatz	-ELS	-XK
Lieferbar für	auf Anfrage	auf Anfrage





## Serie FPTH

### Führungsrollen mit thermoplastischem Polyurethan-Laufbelag, mit Polyamid-Radkörper

110–290 kg

**Belagshärte**  
 92 Shore A

**Bodenschonung / Laufruhe**  
 gut

**Rollwiderstand**  
 sehr gut

**Verschleißresistenz**  
 sehr gut



#### Laufbelag:

- hochwertiges thermoplastisches Polyurethan (TPU), Härte 92 Shore A
- geringer Rollwiderstand
- sehr abriebfest
- **hydrolysestabil**
- Farbe dunkelgrau, spurlos, kontaktverfärbungsfrei
- stoffschlüssige, unlösbare Verbindung mit dem Radkörper

#### Radkörper:

- hochwertiges Polyamid 6, bruchfest
- Farbe silbergrau

#### Sonstige Eigenschaften:

- sehr hohe chemische Beständigkeit gegen viele aggressive Medien
- Temperaturbeständigkeit: -20 °C bis +70 °C, kurzzeitig bis +90 °C, verringerte Tragfähigkeit bei über +35 °C
- Tragfähigkeitsangaben beziehen sich auf Anwendungen ohne Hindernisse

#### Weitere Details:

- Radserie: Seite 72
- Laufbelag: Seite 55
- Lagerarten: Seite 84–85
- chemische Beständigkeit: Seite 51

Führungsrollen	Rad-Ø (D) [mm]	Rad-breite (T2) [mm]	Trag-fähigkeit [kg]	Kugellager	Achslloch-Ø (d) [mm]	Einspann-länge (T5) [mm]
FPTH 60x20/17-12K	60	20	110	6203 2RS	17	12
FPTH 70x20/25-15K	70	20	130	6205 2RS	25	15
FPTH 70x25/20-14K	70	25	160	6204 2RS	20	14
FPTH 80x20/15-11K	80	20	150	6202 2RS	15	11
FPTH 80x20/17-14K	80	20	150	6303 2RS	17	14
FPTH 80x20/20-14K	80	20	150	6204 2RS	20	14
FPTH 80x25/25-12K	80	25	180	6005 2RS	25	12
FPTH 100x25/25-15K	100	25	230	6205 2RS	25	15
FPTH 125x25/25-15K	125	25	290	6205 2RS	25	15

Weitere Abmessungen auf Anfrage

#### Varianten / Zubehör



in elektrisch leitfähiger Ausführung, spurlos grau

mit rostfreiem Kugellager in der Radnabe

Technische Beschreibung Seite

50

84

Artikel-Nr.-Zusatz

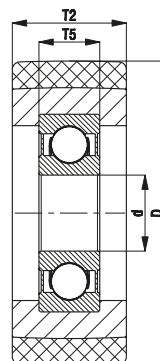
-ELS

-XK

Lieferbar für

auf Anfrage

auf Anfrage



## Serie FTH

### Führungsrollen mit Polyurethan-Laufbelag Blickle Extrathane®

25–150 kg

<b>Belagshärte</b>	92 Shore A
<b>Bodenschonung / Laufruhe</b>	gut
<b>Rollwiderstand</b>	sehr gut
<b>Verschleißresistenz</b>	hervorragend



#### Laufbelag:

- hochwertiges Polyurethan-Elastomer Blickle Extrathane®, Härte 92 Shore A
- geringer Rollwiderstand
- sehr abriebfest
- hohe Schnitt- und Weiterreißfestigkeit
- Farbe hellbraun, spurlos, kontaktverfärbungsfrei
- Laufbelag direkt auf das Kugellager aufgegossen
- sehr gute chemische Verbindung

#### Sonstige Eigenschaften:

- hohe chemische Beständigkeit gegen viele aggressive Medien
- Temperaturbeständigkeit: -20 °C bis +70 °C, kurzzeitig bis +90 °C, verringerte Tragfähigkeit bei über +40 °C
- Tragfähigkeitsangaben beziehen sich auf Anwendungen ohne Hindernisse

#### Weitere Details:

- Radserie: Seite 73
- Laufbelag: Seite 55
- Lagerarten: Seite 84–85
- chemische Beständigkeit: Seite 51

Führungsrollen	Rad-Ø (D) [mm]	Rad- breite (T2) [mm]	Trag- fähigkeit [kg]	Kugellager	Achsloch-Ø (d) [mm]	Einspann- länge (T5) [mm]
FTH 30x8/6-6K	30	8	25	626 2RS	6	6
FTH 30x11/9-7K	30	11	30	609 2RS	9	7
FTH 30x14/5-12K	30	14	50	2 x 635 2RS	5	12
FTH 34x16/8-7K	34	16	35	608 2RS	8	7
FTH 35x14/12-8K	35	14	40	6001 2RS	12	8
FTH 36x13/10-9K	36	13	45	6200 2RS	10	9
FTH 40x15/10-8K	40	15	45	6000 2RS	10	8
FTH 40x20/10-9K	40	20	50	6200 2RS	10	9
FTH 45x17/15-11K	45	17	70	6202 2RS	15	11
FTH 50x15/10-9K	50	15	65	6200 2RS	10	9
FTH 50x15/12-12K	50	15	80	6301 2RS	12	12
FTH 50x18/15-11K	50	18	80	6202 2RS	15	11
FTH 52x15/12-12K	52	15	85	6301 2RS	12	12
FTH 60x20/17-12K	60	20	100	6203 2RS	17	12
FTH 61x30/17-12K	61	30	105	6203 2RS	17	12
FTH 62x15/20-12K	62	15	105	6004 2RS	20	12
FTH 70x20/25-15K	70	20	150	6205 2RS	25	15
FTH 75x23/20-14K	75	23	150	6204 2RS	20	14

Weitere Abmessungen auf Anfrage

13

#### Varianten / Zubehör



mit rostfreiem  
Kugellager  
in der Radnabe

Technische Beschreibung Seite

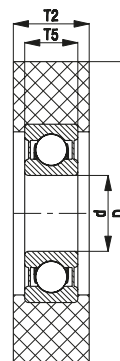
84

Artikel-Nr.-Zusatz

-XK

Lieferbar für

auf Anfrage



## Serie FSTH

### Führungsrollen mit Polyurethan-Laufbelag Blickle Extrathane®, mit Stahl-Radkörper

60–375 kg

**Belagshärte**  
 92 Shore A

**Bodenschonung / Laufruhe**  
 gut

**Rollwiderstand**  
 sehr gut

**Verschleißresistenz**  
 hervorragend



#### Laufbelag:

- hochwertiges Polyurethan-Elastomer Blickle Extrathane®, Härte 92 Shore A
- geringer Rollwiderstand
- sehr abriebfest
- hohe Schnitt- und Weiterreißfestigkeit
- Farbe hellbraun, spurlos, kontaktverfärbungsfrei
- sehr gute chemische Verbindung mit dem Radkörper

#### Radkörper:

- Stahl

#### Sonstige Eigenschaften:

- hohe chemische Beständigkeit gegen viele aggressive Medien
- Temperaturbeständigkeit: -20 °C bis +70 °C, kurzzeitig bis +90 °C, verringerte Tragfähigkeit bei über +40 °C
- Tragfähigkeitsangaben beziehen sich auf Anwendungen ohne Hindernisse

#### Weitere Details:

- Radserie: Seite 73
- Laufbelag: Seite 55
- Lagerarten: Seite 84–85
- chemische Beständigkeit: Seite 51

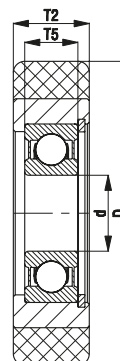
Führungsrollen	Rad-Ø (D) [mm]	Rad- breite (T2) [mm]	Trag- fähigkeit [kg]	Kugellager	Achsloch-Ø (d) [mm]	Einspann- länge (T5) [mm]
FSTH 40x13/10-8K	40	13	60	6000 2RS	10	8
FSTH 40x15/10-8K	40	15	70	6000 2RS	10	8
FSTH 40x20/10-8K	40	20	90	6000 2RS	10	8
FSTH 40x25/10-8K	40	25	115	6000 2RS	10	8
FSTH 50x15/10-8K	50	15	85	6000 2RS	10	8
FSTH 50x18/17-10K	50	18	100	6003 2RS	17	10
FSTH 50x25/12-10K	50	25	140	6201 2RS	12	10
FSTH 55x20/15-11K	55	20	125	6202 2RS	15	11
FSTH 60x20/15-13K	60	20	135	6302 2RS	15	13
FSTH 60x20/20-12K	60	20	135	6004 2RS	20	12
FSTH 60x25/20-12K	60	25	170	6004 2RS	20	12
FSTH 68x20/15-13K	68	20	155	6302 2RS	15	13
FSTH 70x20/20-12K	70	20	160	6004 2RS	20	12
FSTH 70x25/20-15K	70	25	200	6304 2RS	20	15
FSTH 70x25/25-15K	70	25	200	6205 2RS	25	15
FSTH 75x25/20-15K	75	25	215	6304 2RS	20	15
FSTH 75x25/25-15K	75	25	215	6205 2RS	25	15
FSTH 80x20/20-14K	80	20	180	6204 2RS	20	14
FSTH 80x25/20-15K	80	25	230	6304 2RS	20	15
FSTH 80x25/25-15K	80	25	230	6205 2RS	25	15
FSTH 90x25/20-15K	90	25	260	6304 2RS	20	15
FSTH 90x25/25-15K	90	25	260	6205 2RS	25	15
FSTH 100x25/20-15K	100	25	250	6304 2RS	20	15
FSTH 100x25/25-15K	100	25	250	6205 2RS	25	15
FSTH 110x25/25-15K	110	25	275	6205 2RS	25	15
FSTH 120x25/25-15K	120	25	300	6205 2RS	25	15
FSTH 125x25/25-15K	125	25	320	6205 2RS	25	15
FSTH 125x30/20-15K	125	30	375	6304 2RS	20	15
FSTH 125x30/25-15K	125	30	375	6205 2RS	25	15

Weitere Abmessungen auf Anfrage

#### Varianten / Zubehör



	mit Aluminium-Rad- körper	in antistatischer Ausführung, spurlos grau	weitere Ausführungen
Technische Beschreibung Seite		50	
Artikel-Nr.-Zusatz	Serie FALTH	-AS	
Lieferbar für	auf Anfrage	auf Anfrage	auf Anfrage



## Serie FPOB

### Führungsrollen mit Polyurethan-Laufbelag Blickle Besthane<sup>®</sup>, mit Polyamid-Radkörper

160–375 kg

**Belagshärte**  
 92 Shore A

**Bodenschonung / Laufruhe**  
 gut

**Rollwiderstand**  
 hervorragend

**Verschleißfestigkeit**  
 hervorragend



#### Laufbelag:

- hochwertiges Polyurethan-Elastomer Blickle Besthane<sup>®</sup>, Härte 92 Shore A
- sehr geringer Rollwiderstand
- **hohe dynamische Belastbarkeit**
- sehr abriebfest
- hohe Schnitt- und Weiterreißfestigkeit
- **hydrolysestabil**
- Farbe braun, spurlos, kontaktverfärbungsfrei
- sehr gute chemische Verbindung mit dem Radkörper

#### Radkörper:

- hochwertiges Polyamid 6, bruchfest
- Farbe schwarz

#### Sonstige Eigenschaften:

- hohe chemische Beständigkeit gegen viele aggressive Medien
- Temperaturbeständigkeit: -20 °C bis +70 °C, verringerte Tragfähigkeit bei über +35 °C
- Tragfähigkeitsangaben beziehen sich auf Anwendungen ohne Hindernisse

#### Weitere Details:

- Radserie: Seite 73
- Laufbelag: Seite 56
- Lagerarten: Seite 84–85
- chemische Beständigkeit: Seite 51

Führungsrollen	Rad-Ø	Rad- breite	Tragfähig- keit bei	Tragfähig- keit bei	Kugellager	Achslloch-Ø	Einspann- länge
	(D) [mm]	(T2) [mm]	4 km/h [kg]	10 km/h [kg]		(d) [mm]	(T5) [mm]
<b>FPOB 80x20/20-14K</b>	80	20	160	110	6204 2RS	20	14
<b>FPOB 100x25/25-15K</b>	100	25	250	170	6205 2RS	25	15
<b>FPOB 125x30/25-15K</b>	125	30	375	260	6205 2RS	25	15

Weitere Abmessungen auf Anfrage

13

#### Varianten / Zubehör



mit rostfreiem  
Kugellager  
in der Radnabe

Technische Beschreibung Seite

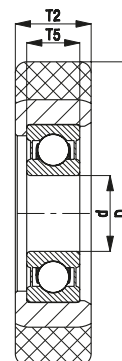
84

Artikel-Nr.-Zusatz

-XK

Lieferbar für

auf Anfrage





## Serie FSVU

### Führungsrollen mit Polyurethan-Laufbelag Vulkollan®, mit Stahl-Radkörper

70–250 kg

#### Belagshärte



92 Shore A

#### Bodenschonung / Laufruhe



gut

#### Rollwiderstand



sehr gut

#### Verschleißresistenz



hervorragend



#### Laufbelag:

- hochwertiges Polyurethan-Elastomer Vulkollan®, Härte 92 Shore A
- geringer Rollwiderstand
- **hohe dynamische Belastbarkeit**
- sehr abriebfest
- hohe Schnitt- und Weiterreißfestigkeit
- Farbe natur, spurlos, kontaktverfärbungsfrei
- sehr gute chemische Verbindung mit dem Radkörper

#### Radkörper:

- Stahl

#### Sonstige Eigenschaften:

- hohe chemische Beständigkeit gegen viele aggressive Medien
- Temperaturbeständigkeit: -20 °C bis +70 °C, kurzzeitig bis +90 °C, verringerte Tragfähigkeit bei über +40 °C
- Tragfähigkeitsangaben beziehen sich auf Anwendungen ohne Hindernisse

#### Weitere Details:

- Radserie: Seite 73
- Laufbelag: Seite 56
- Lagerarten: Seite 84–85
- chemische Beständigkeit: Seite 51

Führungsrollen	Rad-Ø	Rad- breite	Tragfähig- keit bei	Tragfähig- keit bei	Kugellager	Achslloch-Ø (d) [mm]	Einspann- länge (T5) [mm]
	(D) [mm]	(T2) [mm]	4 km/h [kg]	10 km/h [kg]			
<b>FSVU 40x15/10-8K</b>	40	15	70	50	6000 2RS	10	8
<b>FSVU 50x18/17-10K</b>	50	18	100	70	6003 2RS	17	10
<b>FSVU 60x20/20-12K</b>	60	20	135	95	6004 2RS	20	12
<b>FSVU 70x25/25-15K</b>	70	25	200	140	6205 2RS	25	15
<b>FSVU 80x25/25-15K</b>	80	25	230	160	6205 2RS	25	15
<b>FSVU 100x25/25-15K</b>	100	25	250	175	6205 2RS	25	15

## Varianten / Zubehör



mit rostfreiem  
Kugellager  
in der Radnabe

Technische Beschreibung Seite

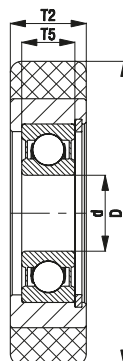
84

Artikel-Nr.-Zusatz

-XK

Lieferbar für

auf Anfrage



# Serie FPO

## Führungsrollen mit Polyamid-Laufbelag



40–530 kg

**Belagshärte**  
 70 Shore D

**Bodenschonung / Laufruhe**  
 befriedigend

**Rollwiderstand**  
 hervorragend

**Verschleißresistenz**  
 gut

### Laufbelag:

- hochwertiges Polyamid 6, bruchfest, Härte 70 Shore D
- sehr geringer Rollwiderstand
- leichter Lauf auf glatten Böden
- sehr abriebfest
- Farbe natur-weiß
- Laufbelag direkt auf das Kugellager aufgespritzt

### Sonstige Eigenschaften:

- hohe chemische Beständigkeit gegen viele aggressive Medien
- Temperaturbeständigkeit: -20 °C bis +80 °C, verringerte Tragfähigkeit bei über +35 °C
- Tragfähigkeitsangaben beziehen sich auf Anwendungen ohne Hindernisse

### Weitere Details:

- Radserie: Seite 74
- Laufbelag: Seite 57
- Lagerarten: Seite 84–85
- chemische Beständigkeit: Seite 51

Führungsrollen	Rad-Ø (D) [mm]	Rad- breite (T2) [mm]	Trag- fähigkeit [kg]	Kugellager	Achsloch-Ø (d) [mm]	Einspann- länge (T5) [mm]
FPO 25x10/6-6K	25	10	45	626 2RS	6	6
FPO 30x8/6-6K	30	8	40	626 2RS	6	6
FPO 30x11/8-7K	30	11	55	608 2RS	8	7
FPO 35x11/8-7K	35	11	65	608 2RS	8	7
FPO 40x16/12-10K	40	16	110	6201 2RS	12	10
FPO 40x20/10-9K	40	20	130	6200 2RS	10	9
FPO 50x15/10-9K	50	15	130	6200 2RS	10	9
FPO 50x15/12-10K	50	15	130	6201 2RS	12	10
FPO 50x20/15-11K	50	20	170	6202 2RS	15	11
FPO 50x25/15-11K	50	25	215	6202 2RS	15	11
FPO 60x20/17-12K	60	20	215	6203 2RS	17	12
FPO 60x25/15-13K	60	25	260	6302 2RS	15	13
FPO 60x25/20-12K	60	25	260	6004 2RS	20	12
FPO 70x20/25-15K	70	20	240	6205 2RS	25	15
FPO 70x25/20-14K	70	25	300	6204 2RS	20	14
FPO 80x20/15-11K	80	20	270	6202 2RS	15	11
FPO 80x20/17-14K	80	20	270	6303 2RS	17	14
FPO 80x20/20-14K	80	20	270	6204 2RS	20	14
FPO 80x25/25-12K	80	25	340	6005 2RS	25	12
FPO 100x25/25-15K	100	25	425	6205 2RS	25	15
FPO 125x25/25-15K	125	25	530	6205 2RS	25	15

Weitere Abmessungen auf Anfrage

13

### Varianten / Zubehör



	in elektrisch leitfähiger Ausführung, spurlos grau	mit rostfreiem Kugellager in der Radnabe
Technische Beschreibung Seite	50	84
Artikel-Nr.-Zusatz	-ELS	-XK
Lieferbar für	auf Anfrage	auf Anfrage

