

B. Auswahlkriterien für Räder und Rollen

8. Befestigungsarten

Plattenbefestigungen (Anschraubplatten)

2

Lenk- und Bockrollen müssen an die jeweiligen Geräte, Maschinen, Apparate etc. fest angebaut werden. Welches Befestigungs- bzw. Verbindungselement Anwendung findet, hängt von der Art der Geräte sowie den jeweiligen Einsatzbedingungen ab. Je nach Anwendung treten unterschiedliche Kräfte an der Rollenbefestigung auf. Hauptsächlich werden folgende Befestigungsarten verwendet:

Plattenbefestigungen (Anschraubplatten)

Plattenbefestigungen sind geeignet für alle Geräte, Maschinen, Apparate etc., die an der für die Montage der Lenk- und Bockrollen vorgesehenen Stelle einen flachen Boden oder ein flaches Bauelement aufweisen. Mit Schrauben und Muttern o.ä. kann die Befestigungsplatte an das Gerät montiert werden.

Diese Art der Befestigung kommt bei Apparate-Rollen, Transportgeräte-Rollen und Schwerlast-Rollen zum Einsatz.

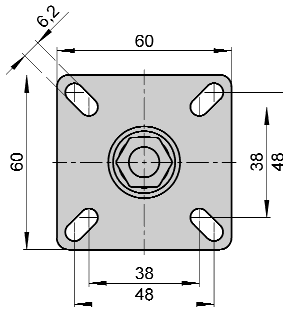
Bei der Auswahl der Plattenbefestigung sind folgende Maße zu beachten:

- Plattengröße (Außenabmessung)
- Schraublochentfernung (Abstand der Anschraublöcher)
- Schraubloch-Ø (Durchmesser der Anschraublöcher)

Die Abmessungen der Befestigungsplatten sowie die Schraublochentfernung und der Schraubloch-Ø sind weitgehend genormt.

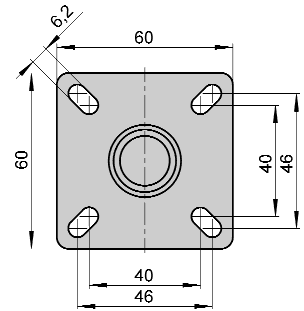
Die Plattengröße (Außenabmessung) ist bei einzelnen Stahlblech-Bockrollen geringfügig größer als bei entsprechenden Lenkrollen.

Anschraubplatten für Apparate-Rollen



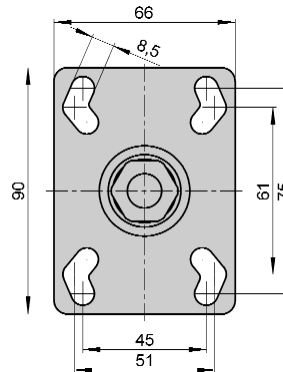
Platten-Nr.: 22

Verwendung in Gehäuseserie:
LPA/BPA: Rad-Ø 35 - 100 mm
LDA: Rad-Ø 50 mm



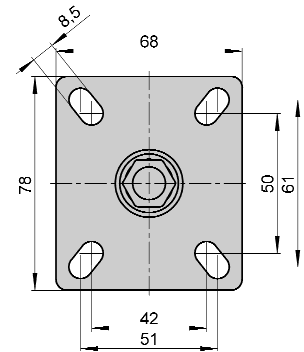
Platten-Nr.: 23

Verwendung in Gehäuseserie:
LDA: Rad-Ø 75 mm
LGDA: Rad-Ø 100 mm



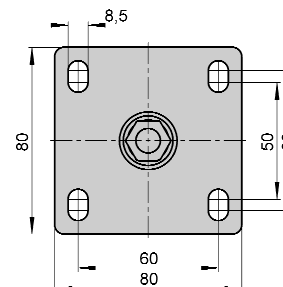
Platten-Nr.: 25

Verwendung in Gehäuseserie:
LKPA/BKPA: Rad-Ø 80 - 150 mm
LKPXA/BKPXA: Rad-Ø 80 - 125 mm



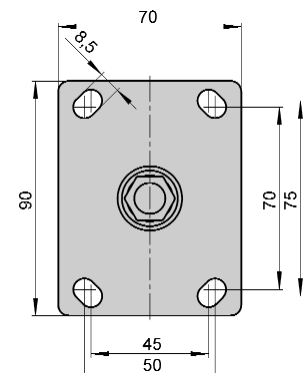
Platten-Nr.: 51

Verwendung in Gehäuseserie:
LKU: Rad-Ø 100 - 200 mm
LKUE: Rad-Ø 100 - 200 mm



Platten-Nr.: 52

Verwendung in Gehäuseserie:
LKU: Rad-Ø 100 - 200 mm
LKUE: Rad-Ø 100 - 200 mm



Platten-Nr.: 53

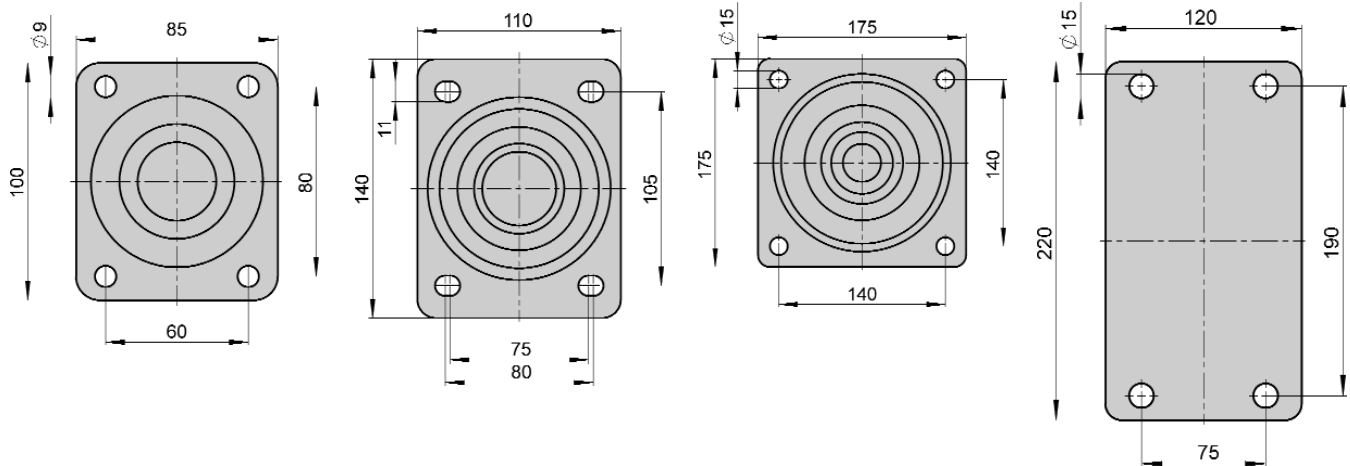
Verwendung in Gehäuseserie:
LKU: Rad-Ø 100 - 200 mm
LKUE: Rad-Ø 100 - 200 mm

B. Auswahlkriterien für Räder und Rollen

8. Befestigungsarten

Plattenbefestigungen (Anschraubplatten)

Anschraubplatten für Transportgeräte- und Schwerlast-Rollen



Platten-Nr.: 1

Verwendung in Gehäuseserie:

LE/B:	Rad-Ø	60 - 125 mm
LEX/BEX:	Rad-Ø	75 - 200 mm
LI/LIX:	Rad-Ø	75 - 125 mm
L/B:	Rad-Ø	75 - 125 mm
LK/BK:	Rad-Ø	75 - 125 mm
LH/BH:	Rad-Ø	75 - 125 mm
LHF/BHF:	Rad-Ø	100 - 125 mm
LPFE/BPFE:	Rad-Ø	100 - 125 mm

Platten-Nr.: 3

Verwendung in Gehäuseserie:

LE:	Rad-Ø	150 - 200 mm
LEX:	Rad-Ø	150 - 200 mm
L/B:	Rad-Ø	140 - 250 mm
LX/BX:	Rad-Ø	150 - 200 mm
LI:	Rad-Ø	150 - 200 mm
LIX:	Rad-Ø	150 - 200 mm
LK/BK:	Rad-Ø	100 - 200 mm
LKX/BKX:	Rad-Ø	125 - 200 mm
LH/BH:	Rad-Ø	100 - 250 mm
LO/BO:	Rad-Ø	125 - 300 mm
LOD/BOD:	Rad-Ø	75 - 125 mm
LS/BS:	Rad-Ø	100 - 200 mm
LSD/BSD:	Rad-Ø	80 - 125 mm
LHF/BHF:	Rad-Ø	100 - 200 mm
LSFN/BSFN:	Rad-Ø	160 - 200 mm
LSFE/BSFE:	Rad-Ø	160 - 200 mm

Platten-Nr.: 7

Verwendung in Gehäuseserie:

L:	Rad-Ø	250 - 280 mm
----	-------	--------------

Platten-Nr.: 9

Verwendung in Gehäuseserie:

B:	Rad-Ø	250 - 280 mm
----	-------	--------------

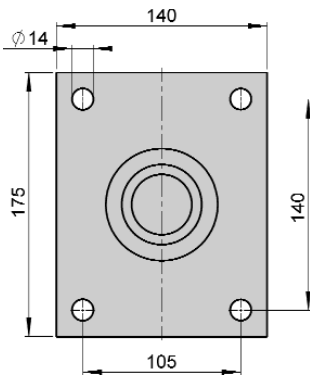
B. Auswahlkriterien für Räder und Rollen

8. Befestigungsarten

Plattenbefestigungen (Anschraubplatten)

Anschraubplatten für Schwerlast-Rollen

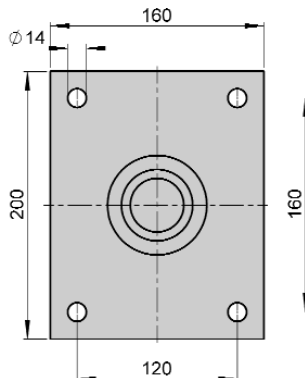
2



Platten-Nr.: 35

Verwendung in Gehäuseserie:

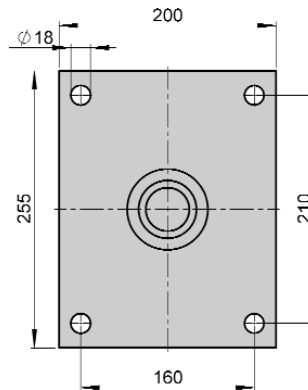
LS/BS: Rad-Ø 150 - 400 mm
LSD/BSD: Rad-Ø 100 - 200 mm
LSFN/BSFN: Rad-Ø 200 - 250 mm
LSFE/BSFE: Rad-Ø 200 - 250 mm



Platten-Nr.: 36

Verwendung in Gehäuseserie:

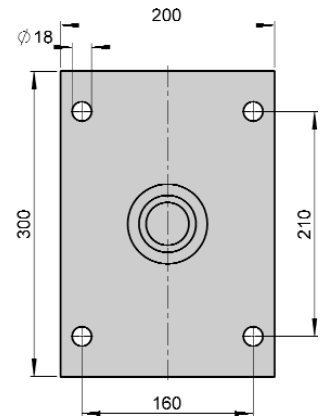
LS/BS: Rad-Ø 300 - 520 mm
LSFN/BSFN: Rad-Ø 250 - 300 mm
LSFE/BSFE: Rad-Ø 250 mm



Platten-Nr.: 38

Verwendung in Gehäuseserie:

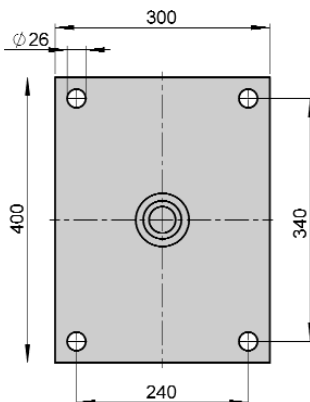
LS/BS: Rad-Ø 200 - 620 mm
LSD/BSD: Rad-Ø 125 - 360 mm
LSFT: Rad-Ø 200 - 250 mm



Platten-Nr.: 39

Verwendung in Gehäuseserie:

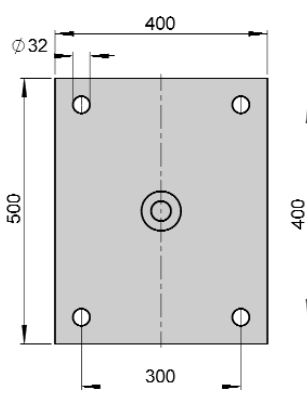
BSD: Rad-Ø 300 mm



Platten-Nr.: 42

Verwendung in Gehäuseserie:

LS/BS: Rad-Ø 250 - 600 mm
LSD/BSD: Rad-Ø 250 - 500 mm



Platten-Nr.: 45

Verwendung in Gehäuseserie:

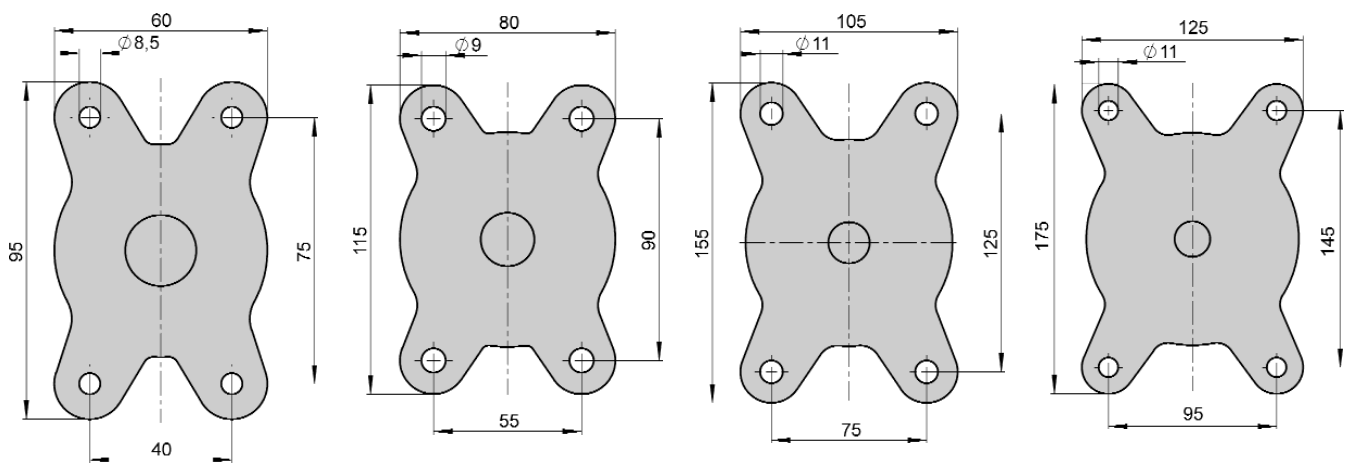
LSD/BSD: Rad-Ø 300 - 400 mm

B. Auswahlkriterien für Räder und Rollen

8. Befestigungsarten

Plattenbefestigungen (Anschraubplatten)

Anschraubplatten für Temperguss-Rollen



Platten-Nr.: 89

Verwendung in Gehäuseserie:
LT/BT: Rad- \varnothing 65 mm

Platten-Nr.: 91

Verwendung in Gehäuseserie:
LT/BT: Rad- \varnothing 75 + 80 mm

Platten-Nr.: 92

Verwendung in Gehäuseserie:
LT/BT: Rad- \varnothing 100 + 125 mm

Platten-Nr.: 93

Verwendung in Gehäuseserie:
LT/BT: Rad- \varnothing 150 mm