

Apparate-Räder und -Rollen

1

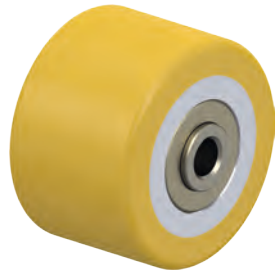


1



Serie	TPA	VPA	POES
Laufbelag / Reifen	Thermoplastisches Gummi-Elastomer (TPE)	Vollgummi	Elastik-Vollgummi „Blickle SoftMotion“
Belagshärte	85 Shore A	80 Shore A	55 Shore A
Spurlos	✓	✓	✓
Elektrische Ableitfähigkeit	optional	optional	–
Radkörper / Felge	Polypropylen	Polyamid	Polyamid
Rad-Ø	50–125 mm	50–150 mm	100–125 mm
Tragfähigkeit bis	125 kg	130 kg	150 kg
Rollwiderstand	■ ■ ■ ■ ■ □	■ ■ ■ ■ □ □	■ ■ ■ ■ ■ □
Bodenschonung / Laufruhe	■ ■ ■ ■ □ □	■ ■ ■ ■ ■ □	■ ■ ■ ■ ■ ■
Kontaktverfärbungsfrei	Laufbelag ölhaltig. Alternative: VPA, POES, PATH	✓	✓
Radbeschreibung siehe	Seite 122	Seite 127	Seite 133
Lenk- und Bockrollen siehe	Seite 123–126	Seite 128–132	Seite 134–135

■ ■ ■ ■ ■ hervorragend
 ■ ■ ■ ■ ■ sehr gut
 ■ ■ ■ ■ gut
 ■ ■ befriedigend
 ■ ausreichend
 ✓ ja – nein



PATH	VSTH	POA
Thermoplastisches Polyurethan (TPU)	Polyurethan-Elastomer Blickle Extrathane®	Polyamid
94 Shore A	92 Shore A	70 Shore D
✓	✓	✓
optional	–	–
Polyamid	Stahl	Polyamid
50–125 mm	35–50 mm	35–150 mm
250 kg	150 kg	280 kg
■ ■ ■ ■ ■ □	■ ■ ■ ■ ■ □	■ ■ ■ ■ ■ ■
■ ■ ■ ■ □ □	■ ■ ■ ■ □ □	■ ■ □ □ □ □
✓	✓	✓
Seite 136	Seite 286	Seite 143
Seite 137–140	Seite 141–142	Seite 144–147

Serie TPA

Räder mit thermoplastischem Gummi-Laufbelag, mit Polypropylen-Radkörper

50–125 kg

Belagshärte
 85 Shore A

Bodenschonung / Laufruhe
 gut

Rollwiderstand
 sehr gut

Verschleißresistenz
 befriedigend



1

Laufbelag:

- hochwertiges thermoplastisches Gummi-Elastomer (TPE), Härte 85 Shore A
- geringer Roll- und Schwenkwiderstand
- Farbe grau, spurlos
- stoffschlüssige, unlösbare Verbindung mit dem Radkörper

Radkörper:

- hochwertiges Polypropylen, bruchfest
- Farbe silbergrau (Variante „-ELS“ Farbe schwarz)

Sonstige Eigenschaften:

- Version KF: mit Fadenschutz aus Kunststoff, groß
 - sehr hohe chemische Beständigkeit gegen viele aggressive Medien
 - Temperaturbeständigkeit: -20 °C bis +60 °C, verringerte Tragfähigkeit bei über +30 °C
 - Laufbelag ölhaltig, bei empfindlichen Böden Kontaktverfärbungen möglich.
- Alternativen: Serie VPA, POES, PATH

Weitere Details:

- Radserie: Seite 60
- Laufbelag: Seite 52
- Lagerarten: Seite 84–85
- chemische Beständigkeit: Seite 51

Räder	Rad-Ø	Rad- breite	Trag- fähigkeit	Lagerart	Achsloch-Ø	Naben- länge
	(D) [mm]	(T2) [mm]	[kg]		(d) [mm]	(T1) [mm]
TPA 50/8G	50	19	50	Gleitlager	8	22
TPA 50/6KF	50	19	50	Kugellager (C)	6	23
TPA 75/8G	75	25	75	Gleitlager	8	29,5
TPA 75/6KF	75	25	75	Kugellager (C)	6	31
TPA 80/12G	80	32	100	Gleitlager	12	35
TPA 80/8KF	80	32	100	Kugellager (C)	8	36
TPA 100/8G	100	25	90	Gleitlager	8	29,5
TPA 101/12G	100	32	110	Gleitlager	12	35
TPA 101/8KF	100	32	110	Kugellager (C)	8	36
TPA 126/12G	125	32	125	Gleitlager	12	35
TPA 126/8KF	125	32	125	Kugellager (C)	8	36

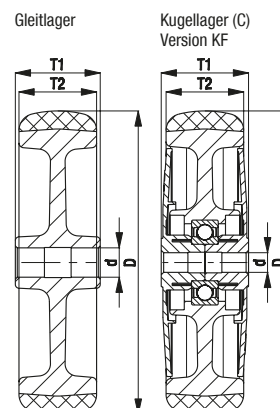
Weitere Abmessungen siehe Seite 186

Varianten / Zubehör



Abbildung	in elektrisch leitfähiger Ausführung, spurlos grau	Fadenschutz, groß, mit zusätzlicher Kugellagerabdichtung
Technische Beschreibung Seite	50	85
Artikel-Nr.-Zusatz	-ELS	-KFD
Lieferbar für	alle*	alle Kugellagerversionen

* Rad-Tragfähigkeit reduziert sich für die elektrisch leitfähige Ausführung um 35 %



Serie LRA-TPA, BRA-TPA, LKRA-TPA, BKRA-TPA

Apparate-Rollen mit Rückenloch, Rad mit thermoplastischem Gummi-Laufbelag

50–120 kg

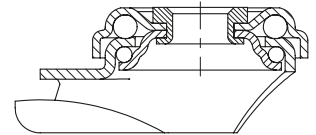
- Gehäuse:** Serie LRA/BRA, LKRA/BKRA
- Stahlblech, galvanisch verzinkt, blau passiviert, Cr6-frei
- Lenkgehäuse:**
- zweifache Kugellagerung im Drehkranz
 - stabiler Mittelbolzen
 - minimales Drehkranzspiel, leichtgängiger Lauf, hohe Lebensdauer durch die spezielle dynamische Blickle-Vernietung
 - Feststellhebel „stop-fix“ bei Serie LRA aus Kunststoff bzw. bei Serie LKRA aus Stahl

- Rad: Serie TPA**
- Laufbelag: hochwertiges thermoplastisches Gummi-Elastomer (TPE), Härte 85 Shore A, Farbe grau, spurlos, ölhaltig
 - Radkörper: hochwertiges Polypropylen, bruchfest, Farbe silbergrau (Variante „-ELS“ Farbe schwarz)

- Weitere Details:**
- Gehäuseserie: Seite 86
 - Feststeller: Seite 112–113
 - Radserie: Seite 122
 - Lagerarten: Seite 84–85



1



Lenkrollen	Bockrollen	Lenkrollen mit Feststeller „stop-fix“	Rad-Ø [mm]	Rad- breite [mm]	Trag- fähigkeit [kg]	Lagerart	Gesamt- höhe [mm]	Platten-Ø [mm]	Rücken- loch-Ø [mm]	Ausladung Lenkrolle [mm]
LRA-TPA 50G	BRA-TPA 50G	LRA-TPA 50G-FI *	50	19	50	Gleitlager	69	43	11	23
LRA-TPA 50KF	BRA-TPA 50KF	LRA-TPA 50KF-FI *	50	19	50	Kugellager (C)	69	43	11	23
LRA-TPA 75G	BRA-TPA 75G	LRA-TPA 75G-FI *	75	25	75	Gleitlager	98	43	11	29
LRA-TPA 75KF	BRA-TPA 75KF	LRA-TPA 75KF-FI *	75	25	75	Kugellager (C)	98	43	11	29
LKRA-TPA 80G	BKRA-TPA 80G	LKRA-TPA 80G-FI	80	32	100	Gleitlager	108	57	13	40
LKRA-TPA 80G-11		LKRA-TPA 80G-11-FI	80	32	100	Gleitlager	108	57	11	40
LKRA-TPA 80KF	BKRA-TPA 80KF	LKRA-TPA 80KF-FI	80	32	100	Kugellager (C)	108	57	13	40
LKRA-TPA 80KF-11		LKRA-TPA 80KF-11-FI	80	32	100	Kugellager (C)	108	57	11	40
LRA-TPA 100G		LRA-TPA 100G-FI *	100	25	70	Gleitlager	121	43	11	33
LKRA-TPA 101G	BKRA-TPA 101G	LKRA-TPA 101G-FI	100	32	110	Gleitlager	133	57	13	40
LKRA-TPA 101G-11		LKRA-TPA 101G-11-FI	100	32	110	Gleitlager	133	57	11	40
LKRA-TPA 101KF	BKRA-TPA 101KF	LKRA-TPA 101KF-FI	100	32	110	Kugellager (C)	133	57	13	40
LKRA-TPA 101KF-11		LKRA-TPA 101KF-11-FI	100	32	110	Kugellager (C)	133	57	11	40
LKRA-TPA 126G	BKRA-TPA 126G	LKRA-TPA 126G-FI	125	32	120	Gleitlager	158	57	13	40
LKRA-TPA 126G-11		LKRA-TPA 126G-11-FI	125	32	120	Gleitlager	158	57	11	40
LKRA-TPA 126KF	BKRA-TPA 126KF	LKRA-TPA 126KF-FI	125	32	120	Kugellager (C)	158	57	13	40
LKRA-TPA 126KF-11		LKRA-TPA 126KF-11-FI	125	32	120	Kugellager (C)	158	57	11	40

* Feststellhebel aus Kunststoff, Abbildung siehe unten
Edelstahlausführungen siehe Seite 390

Varianten / Zubehör**



Abbildung Gleitlagerversion	Abbildung mit Feststellhebel aus Kunststoff	in elektrisch leitfähiger Ausführung, spurlos grau	mit Gewindestift M10 x 30 M12 x 30	mit Einsteckstift Ø 11 x 30,5	mit Expander- befestigung aus Kunststoff	mit Expander- befestigung aus Metall
Technische Beschreibung Seite		50	104	105	105	105
Artikel-Nr.-Zusatz		-ELS	-GS10 / -GS12	-ES	siehe Seite 148	siehe Seite 148
Lieferbar für	Serie LRA...-FI serienmäßig	alle***	-GS10: Serie LRA -GS12: Serie LKRA	Serie LRA Lenkrollen****	Lenkrollen mit Rückenloch-Ø 11 mm (außer ELS)	Lenkrollen mit Rückenloch-Ø 11 mm

** Weitere Varianten / Zubehör: Abwehrsäder Serie AG / ARG siehe Seite 148 (technische Beschreibung Seite 116)
*** Rad-Tragfähigkeit reduziert sich für die elektrisch leitfähige Ausführung um 35 %
**** Passende Kunststoff-Rollenhalter für Rundrohre siehe Seite 148

Serie LPA-TPA, BPA-TPA, LKPA-TPA, BKPA-TPA

Apparate-Rollen mit Anschraubplatte, Rad mit thermoplastischem Gummi-Laufbelag

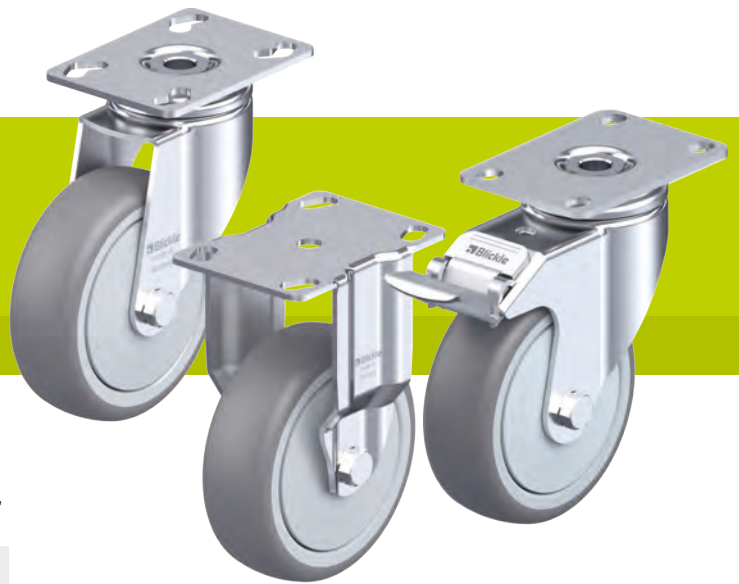
50–120 kg

- Gehäuse:** Serie LPA/BPA, LKPA/BKPA
- Stahlblech, galvanisch verzinkt, blau passiviert, Cr6-frei
- Lenkgehäuse:**
- zweifache Kugellagerung im Drehkranz
 - stabiler Mittelbolzen
 - minimales Drehkranzspiel, leichtgängiger Lauf, hohe Lebensdauer durch die spezielle dynamische Blickle-Vernietung
 - Feststellhebel „stop-fix“ bei Serie LPA aus Kunststoff bzw. bei Serie LKPA aus Stahl

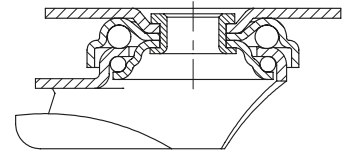
- Rad:** Serie TPA
- Laufbelag: hochwertiges thermoplastisches Gummi-Elastomer (TPE), Härte 85 Shore A, Farbe grau, spurlos, ölhaltig
 - Radkörper: hochwertiges Polypropylen, bruchfest, Farbe silbergrau (Variante „-ELS“ Farbe schwarz)

Weitere Details:

- Gehäuseserie: Seite 86
- Feststeller: Seite 112–113
- Radserie: Seite 122
- Lagerarten: Seite 84–85



1



Lenkrollen	Bockrollen	Lenkrollen mit Feststeller „stop-fix“	Rad-Ø [mm]	Radbreite [mm]	Tragfähigkeit [kg]	Lagerart	Gesamthöhe [mm]	Plattengröße [mm]	Schraublochentfernung [mm]	Schraubloch-Ø [mm]	Ausladung Lenkrolle [mm]
LPA-TPA 50G	BPA-TPA 50G	LPA-TPA 50G-FI *	50	19	50	Gleitlager	71	60 x 60	38 x 38 / 48 x 48	6,2	23
LPA-TPA 50KF	BPA-TPA 50KF	LPA-TPA 50KF-FI *	50	19	50	Kugellager (C)	71	60 x 60	38 x 38 / 48 x 48	6,2	23
LPA-TPA 75G	BPA-TPA 75G	LPA-TPA 75G-FI *	75	25	75	Gleitlager	100	60 x 60	38 x 38 / 48 x 48	6,2	29
LPA-TPA 75KF	BPA-TPA 75KF	LPA-TPA 75KF-FI *	75	25	75	Kugellager (C)	100	60 x 60	38 x 38 / 48 x 48	6,2	29
LKPA-TPA 80G	BKPA-TPA 80G	LKPA-TPA 80G-FI	80	32	100	Gleitlager	111	90 x 66	75 x 45 / 61 x 51	8,5	40
LKPA-TPA 80KF	BKPA-TPA 80KF	LKPA-TPA 80KF-FI	80	32	100	Kugellager (C)	111	90 x 66	75 x 45 / 61 x 51	8,5	40
LPA-TPA 100G		LPA-TPA 100G-FI *	100	25	70	Gleitlager	123	60 x 60	38 x 38 / 48 x 48	6,2	33
LKPA-TPA 101G	BKPA-TPA 101G	LKPA-TPA 101G-FI	100	32	110	Gleitlager	136	90 x 66	75 x 45 / 61 x 51	8,5	40
LKPA-TPA 101KF	BKPA-TPA 101KF	LKPA-TPA 101KF-FI	100	32	110	Kugellager (C)	136	90 x 66	75 x 45 / 61 x 51	8,5	40
LKPA-TPA 126G	BKPA-TPA 126G	LKPA-TPA 126G-FI	125	32	120	Gleitlager	161	90 x 66	75 x 45 / 61 x 51	8,5	40
LKPA-TPA 126KF	BKPA-TPA 126KF	LKPA-TPA 126KF-FI	125	32	120	Kugellager (C)	161	90 x 66	75 x 45 / 61 x 51	8,5	40

* Feststellhebel aus Kunststoff, Abbildung siehe unten
Edelstahlausführungen siehe Seite 391

Varianten / Zubehör

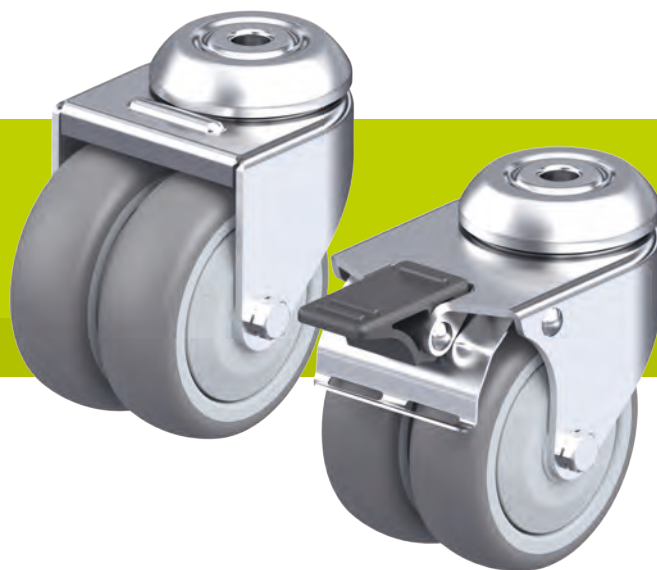


	Abbildung Gleitlagerversion	Abbildung mit Feststellhebel aus Kunststoff	in elektrisch leitfähiger Ausführung, spurlos grau
Technische Beschreibung Seite			50
Artikel-Nr.-Zusatz			-ELS
Lieferbar für		Serie LPA...-FI serienmäßig	alle**

** Rad-Tragfähigkeit reduziert sich für die elektrisch leitfähige Ausführung um 35 %

Serie LMDA-TPA

Apparate-Doppel-Rollen mit Rückenloch, Räder mit thermoplastischem Gummi-Laufbelag



1

80–100 kg

Gehäuse: Serie LMDA

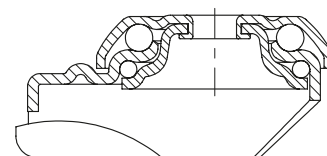
- Stahlblech, galvanisch verzinkt, blau passiviert, Cr6-frei
- zweifache Kugellagerung im Drehkranz
- Drehkranz vernietet

Rad: Serie TPA

- Laufbelag: hochwertiges thermoplastisches Gummi-Elastomer (TPE), Härte 85 Shore A, Farbe grau, spurlos, ölhaltig
- Radkörper: hochwertiges Polypropylen, bruchfest, Farbe silbergrau (Variante „-ELS“ Farbe schwarz)

Weitere Details:

- Gehäuseserie: Seite 86
- Feststeller: Seite 112–113
- Radserie: Seite 122
- Lagerarten: Seite 84–85



Lenkrollen	Lenkrollen mit Feststeller „stop-fix“	Rad-Ø [mm]	Rad-breite [mm]	Trag-fähigkeit [kg]	Lagerart	Gesamt-höhe [mm]	Platten-Ø [mm]	Rücken-loch-Ø [mm]	Ausladung Lenkrolle [mm]
LMDA-TPA 50G	LMDA-TPA 50G-FI	50	2 x 19	80	Gleitlager	71	41	10,2	31
LMDA-TPA 50KF	LMDA-TPA 50KF-FI	50	2 x 19	80	Kugellager (C)	71	41	10,2	31
LMDA-TPA 75G	LMDA-TPA 75G-FI	75	2 x 25	100	Gleitlager	98	55	10,2	34
LMDA-TPA 75KF	LMDA-TPA 75KF-FI	75	2 x 25	100	Kugellager (C)	98	55	10,2	34

Varianten / Zubehör



Abbildung Gleitlagerversion	in elektrisch leitfähiger Ausführung, spurlos grau
Technische Beschreibung Seite	50
Artikel-Nr.-Zusatz	-ELS
Lieferbar für	alle*

* Rad-Tragfähigkeit reduziert sich für die elektrisch leitfähige Ausführung um 35 %

Serie LDA-TPA

Apparate-Doppel-Rollen mit Anschraubplatte, Räder mit thermoplastischem Gummi-Laufbelag

80–100 kg

Gehäuse: Serie LDA

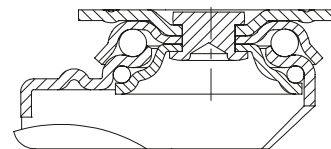
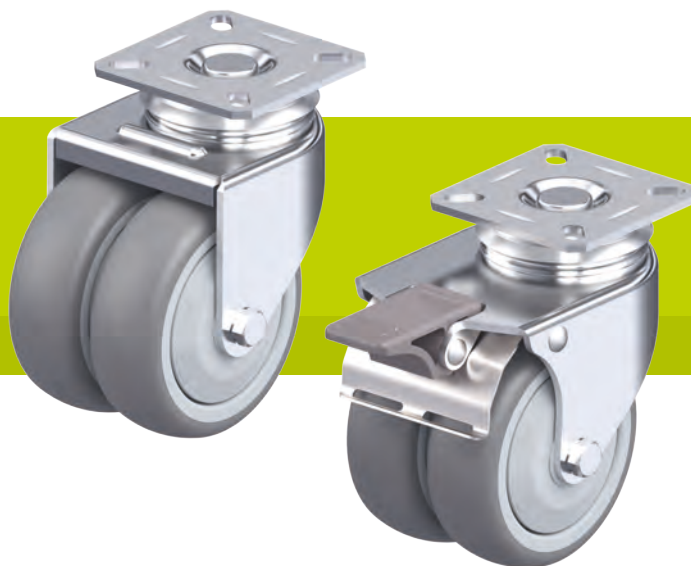
- Stahlblech, galvanisch verzinkt, blau passiviert, Cr6-frei
- zweifache Kugellagerung im Drehkranz
- Drehkranz vernietet

Rad: Serie TPA

- Laufbelag: hochwertiges thermoplastisches Gummi-Elastomer (TPE), Härte 85 Shore A, Farbe grau, spurlos, ölhaltig
- Radkörper: hochwertiges Polypropylen, bruchfest, Farbe silbergrau (Variante „-ELS“ Farbe schwarz)

Weitere Details:

- Gehäuseserie: Seite 86
- Feststeller: Seite 112–113
- Radserie: Seite 122
- Lagerarten: Seite 84–85



Lenkrollen	Lenkrollen mit Feststeller „stop-fix“	Rad-Ø [mm]	Rad-breite [mm]	Trag-fähigkeit [kg]	Lagerart	Gesamt-höhe [mm]	Platten-größe [mm]	Schraubloch-entfernung [mm]	Schraub-loch-Ø [mm]	Ausladung Lenkrolle [mm]
LDA-TPA 50G	LDA-TPA 50G-FI	50	2 x 19	80	Gleitlager	71	60 x 60	38 x 38 / 48 x 48	6,2	31
LDA-TPA 50KF	LDA-TPA 50KF-FI	50	2 x 19	80	Kugellager (C)	71	60 x 60	38 x 38 / 48 x 48	6,2	31
LDA-TPA 75G	LDA-TPA 75G-FI	75	2 x 25	100	Gleitlager	101	60 x 60	40 x 40 / 46 x 46	6,2	34
LDA-TPA 75KF	LDA-TPA 75KF-FI	75	2 x 25	100	Kugellager (C)	101	60 x 60	40 x 40 / 46 x 46	6,2	34

Varianten / Zubehör



Abbildung	in elektrisch leitfähiger Ausführung, spurlos grau
Abbildung	Gleitlagerversion
Technische Beschreibung Seite	50
Artikel-Nr.-Zusatz	-ELS
Lieferbar für	alle*

* Rad-Tragfähigkeit reduziert sich für die elektrisch leitfähige Ausführung um 35 %

Serie VPA

Räder mit Vollgummireifen, mit Kunststoff-Felge

40–130 kg

Belagshärte

80 Shore A

Bodenschonung / Laufruhe

sehr gut

Rollwiderstand

gut

Verschleißresistenz

ausreichend

Reifen:

- hochwertiger Vollgummi, Härte 80 Shore A
- sehr hoher Fahrkomfort
- sehr bodenschonend, geräuscharmer Lauf
- Farbe grau, spurlos, kontaktverfärbungsfrei (Variante elektrisch leitfähig „-EL“ Farbe schwarz, kreidend)

Felge:

- hochwertiges Polyamid 6 bzw. Polypropylen bei Variante „-EL“, bruchfest
- Farbe schwarz

Sonstige Eigenschaften:

- hohe chemische Beständigkeit gegen viele aggressive Medien, jedoch nicht gegen Öle
- Temperaturbeständigkeit: -20 °C bis +60 °C, verringerte Tragfähigkeit bei über +30 °C

Weitere Details:

- Radserie: Seite 60
- Laufbelag: Seite 52
- Lagerarten: Seite 84–85
- chemische Beständigkeit: Seite 51



1

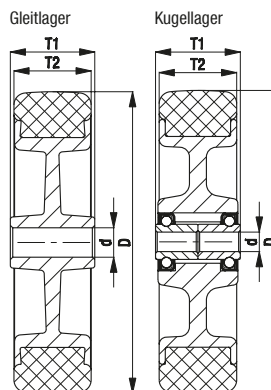
Räder	Rad-Ø	Reifen-	Trag-	Lagerart	Achslloch-Ø	Naben-
	(D) [mm]	breite (T2) [mm]	fähigkeit [kg]		(d) [mm]	länge (T1) [mm]
VPA 50/6G	50	18	40	Gleitlager	6	22
VPA 50/8G	50	18	40	Gleitlager	8	22
VPA 50/6K	50	18	40	Kugellager	6	22,5
VPA 75/8G	75	25	60	Gleitlager	8	29,5
VPA 75/6K	75	25	60	Kugellager	6	30
VPA 80/12G	80	25	80	Gleitlager	12	35
VPA 80/8K	80	25	80	Kugellager	8	35
VPA 100/8G	100	25	90	Gleitlager	8	29,5
VPA 100/12G	100	25	90	Gleitlager	12	29,5
VPA 100/6K	100	25	90	Kugellager	6	30
VPA 101/12G	100	32	110	Gleitlager	12	35
VPA 101/8K	100	32	110	Kugellager	8	35
VPA 125/12G	125	25	100	Gleitlager	12	35
VPA 125/8K	125	25	100	Kugellager	8	35
VPA 126/12G	125	32	125	Gleitlager	12	35
VPA 126/8K	125	32	125	Kugellager	8	35
VPA 150/12G	150	30	130	Gleitlager	12	35
VPA 150/8K	150	30	130	Kugellager	8	35

Varianten / Zubehör



Abbildung	in elektrisch leitfähiger Ausführung, schwarzer Reifen
Gleitlagerversion	
Technische Beschreibung Seite	50
Artikel-Nr.-Zusatz	-EL
Lieferbar für	alle Kugellagerversionen*

* Rad-Tragfähigkeit reduziert sich für die elektrisch leitfähige Ausführung um 25 %



Serie LRA-, BRA-, LKRA-, BKRA-VPA (Rad-Ø 50–100 mm)

Apparate-Rollen mit Rückenloch, Rad mit Vollgummireifen



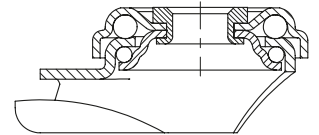
40–110 kg

- Gehäuse:** Serie LRA/BRA, LKRA/BKRA
- Stahlblech, galvanisch verzinkt, blau passiviert, Cr6-frei
- Lenkgehäuse:**
- zweifache Kugellagerung im Drehkranz
 - stabiler Mittelbolzen
 - minimales Drehkranzspiel, leichtgängiger Lauf, hohe Lebensdauer durch die spezielle dynamische Blickle-Vernietung
 - Feststellhebel „stop-fix“ bei Serie LRA aus Kunststoff bzw. bei Serie LKRA aus Stahl

- Rad:** Serie VPA
- Reifen: hochwertiger Vollgummi, Härte 80 Shore A, Farbe grau, spurlos, kontaktverfärbungsfrei
 - Felge: hochwertiges Polyamid 6 bzw. Polypropylen bei Variante elektrisch leitfähig „-EL“, bruchfest, Farbe schwarz

Weitere Details:

- Gehäuseserie: Seite 86
- Feststeller: Seite 112–113
- Radserie: Seite 127
- Lagerarten: Seite 84–85



Lenkrollen	Bockrollen	Lenkrollen mit Feststeller „stop-fix“	Rad-Ø [mm]	Reifenbreite [mm]	Tragfähigkeit [kg]	Lagerart	Gesamthöhe [mm]	Platten-Ø [mm]	Rückenloch-Ø [mm]	Ausladung Lenkrolle [mm]
LRA-VPA 50G	BRA-VPA 50G	LRA-VPA 50G-FI *	50	18	40	Gleitlager	69	43	11	23
LRA-VPA 50K	BRA-VPA 50K	LRA-VPA 50K-FI *	50	18	40	Kugellager	69	43	11	23
LRA-VPA 75G	BRA-VPA 75G	LRA-VPA 75G-FI *	75	25	60	Gleitlager	98	43	11	29
LRA-VPA 75K	BRA-VPA 75K	LRA-VPA 75K-FI *	75	25	60	Kugellager	98	43	11	29
LKRA-VPA 80G	BKRA-VPA 80G	LKRA-VPA 80G-FI	80	25	80	Gleitlager	108	57	13	40
LKRA-VPA 80G-11		LKRA-VPA 80G-11-FI	80	25	80	Gleitlager	108	57	11	40
LKRA-VPA 80K	BKRA-VPA 80K	LKRA-VPA 80K-FI	80	25	80	Kugellager	108	57	13	40
LKRA-VPA 80K-11		LKRA-VPA 80K-11-FI	80	25	80	Kugellager	108	57	11	40
LRA-VPA 100G		LRA-VPA 100G-FI *	100	25	70	Gleitlager	121	43	11	33
LRA-VPA 100K		LRA-VPA 100K-FI *	100	25	70	Kugellager	121	43	11	33
LKRA-VPA 101G	BKRA-VPA 101G	LKRA-VPA 101G-FI	100	32	110	Gleitlager	133	57	13	40
LKRA-VPA 101G-11		LKRA-VPA 101G-11-FI	100	32	110	Gleitlager	133	57	11	40
LKRA-VPA 101K	BKRA-VPA 101K	LKRA-VPA 101K-FI	100	32	110	Kugellager	133	57	13	40
LKRA-VPA 101K-11		LKRA-VPA 101K-11-FI	100	32	110	Kugellager	133	57	11	40

* Feststellhebel aus Kunststoff, Abbildung siehe unten

Weitere Rad-Ø siehe nächste Seite, Edelstahl Ausführungen siehe Seite 392

Varianten / Zubehör**



	Abbildung mit Feststellhebel aus Kunststoff	in elektrisch leitfähiger Ausführung, schwarzer Reifen	mit Gewindestift M10 x 30 M12 x 30	mit Einsteckstift Ø 11 x 30,5	mit Expanderbefestigung aus Kunststoff	mit Expanderbefestigung aus Metall
Technische Beschreibung Seite		50	104	105	105	105
Artikel-Nr.-Zusatz		-EL	-GS10 / -GS12	-ES	siehe Seite 148	siehe Seite 148
Lieferbar für	Serie LRA...-FI serienmäßig	alle Kugellagerversionen***	-GS10: Serie LRA -GS12: Serie LKRA	Serie LRA Lenkrollen****	Lenkrollen mit Rückenloch-Ø 11 mm (außer EL)	Lenkrollen mit Rückenloch-Ø 11 mm

** Weitere Varianten / Zubehör: 1. Abwehrsäder Serie AG / ARG siehe Seite 148 (technische Beschreibung S. 116) 2. Fadenschutz aus Stahlblech, verzinkt (-FA), lieferbar für alle außer ...50K (technische Beschreibung Seite 116)

*** Rad-Tragfähigkeit reduziert sich für die elektrisch leitfähige Ausführung um 25 %

**** Passende Kunststoff-Rollenhalter für Rundrohre siehe Seite 148

Serie LKRA-VPA, BKRA-VPA (Rad-Ø 125–150 mm)

Apparate-Rollen mit Rückenloch, Rad mit Vollgummireifen

100–120 kg

Gehäuse: Serie LKRA/BKRA

- Stahlblech, galvanisch verzinkt, blau passiviert, Cr6-frei

Lenkgehäuse:

- zweifache Kugellagerung im Drehkranz
- stabiler Mittelbolzen
- minimales Drehkranzspiel, leichtgängiger Lauf, hohe Lebensdauer durch die spezielle dynamische Blickle-Vernietung

Rad: Serie VPA

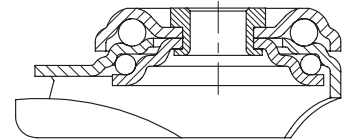
- Reifen: hochwertiger Vollgummi, Härte 80 Shore A, Farbe grau, spurlos, kontaktverfärbungsfrei
- Felge: hochwertiges Polyamid 6 bzw. Polypropylen bei Variante elektrisch leitfähig „-EL“, bruchfest, Farbe schwarz

Weitere Details:

- Gehäuseserie: Seite 86
- Feststeller: Seite 112–113
- Radserie: Seite 127
- Lagerarten: Seite 84–85



1



Lenkrollen	Bockrollen	Lenkrollen mit Feststeller „stop-fix“	Rad-Ø [mm]	Reifenbreite [mm]	Tragfähigkeit [kg]	Lagerart	Gesamthöhe [mm]	Platten-Ø [mm]	Rückenloch-Ø [mm]	Ausladung Lenkrolle [mm]
LKRA-VPA 125G	BKRA-VPA 125G	LKRA-VPA 125G-FI	125	25	100	Gleitlager	158	57	13	40
LKRA-VPA 125G-11		LKRA-VPA 125G-11-FI	125	25	100	Gleitlager	158	57	11	40
LKRA-VPA 125K	BKRA-VPA 125K	LKRA-VPA 125K-FI	125	25	100	Kugellager	158	57	13	40
LKRA-VPA 125K-11		LKRA-VPA 125K-11-FI	125	25	100	Kugellager	158	57	11	40
LKRA-VPA 126G	BKRA-VPA 126G	LKRA-VPA 126G-FI	125	32	120	Gleitlager	158	57	13	40
LKRA-VPA 126G-11		LKRA-VPA 126G-11-FI	125	32	120	Gleitlager	158	57	11	40
LKRA-VPA 126K	BKRA-VPA 126K	LKRA-VPA 126K-FI	125	32	120	Kugellager	158	57	13	40
LKRA-VPA 126K-11		LKRA-VPA 126K-11-FI	125	32	120	Kugellager	158	57	11	40
LKRA-VPA 150G	BKRA-VPA 150G	LKRA-VPA 150G-FI	150	30	110	Gleitlager	182	57	13	40
LKRA-VPA 150G-11		LKRA-VPA 150G-11-FI	150	30	110	Gleitlager	182	57	11	40
LKRA-VPA 150K	BKRA-VPA 150K	LKRA-VPA 150K-FI	150	30	110	Kugellager	182	57	13	40
LKRA-VPA 150K-11		LKRA-VPA 150K-11-FI	150	30	110	Kugellager	182	57	11	40

Edelstahlausführungen siehe Seite 392

Varianten / Zubehör



	in elektrisch leitfähiger Ausführung, schwarzer Reifen	mit Fadenschutz, aus Stahlblech, verzinkt	mit Gewindestift M12 x 30	mit Expanderbefestigung aus Kunststoff	mit Expanderbefestigung aus Metall	Abweirräder
Technische Beschreibung Seite	50	116	104	105	105	116
Artikel-Nr.-Zusatz	-EL	-FA	-GS12	siehe Seite 148	siehe Seite 148	Serie AG / ARG
Lieferbar für	alle Kugellagerversionen*	alle	Lenkrollen mit Rückenloch-Ø 13 mm	Lenkrollen mit Rückenloch-Ø 11 mm (außer EL)	Lenkrollen mit Rückenloch-Ø 11 mm	siehe Seite 148

* Rad-Tragfähigkeit reduziert sich für die elektrisch leitfähige Ausführung um 25 %

Serie LPA-VPA, BPA-VPA, LKPA-VPA, BKPA-VPA

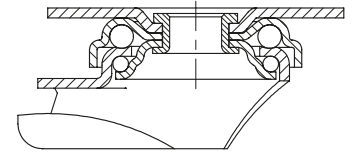
Apparate-Rollen mit Anschraubplatte, Rad mit Vollgummireifen

40–120 kg

- Gehäuse:** Serie LPA/BPA, LKPA/BKPA
- Stahlblech, galvanisch verzinkt, blau passiviert, Cr6-frei
- Lenkgehäuse:**
- zweifache Kugellagerung im Drehkranz
 - stabiler Mittelbolzen
 - minimales Drehkranzspiel, leichtgängiger Lauf, hohe Lebensdauer durch die spezielle dynamische Blickle-Vernietung
 - Feststellhebel „stop-fix“ bei Serie LPA aus Kunststoff bzw. bei Serie LKPA aus Stahl

- Rad:** Serie VPA
- Reifen: hochwertiger Vollgummi, Härte 80 Shore A, Farbe grau, spurlos, kontaktverfärbungsfrei
 - Felge: hochwertiges Polyamid 6 bzw. Polypropylen bei Variante elektrisch leitfähig „-EL“, bruchfest, Farbe schwarz

- Weitere Details:**
- Gehäuseserie: Seite 86
 - Feststeller: Seite 112–113
 - Radserie: Seite 127
 - Lagerarten: Seite 84–85



Lenkrollen	Bockrollen	Lenkrollen mit Feststeller „stop-fix“	Rad-Ø [mm]	Reifenbreite [mm]	Tragfähigkeit [kg]	Lagerart	Gesamthöhe [mm]	Plattengröße [mm]	Schraubloch-entfernung [mm]	Schraubloch-Ø [mm]	Ausladung Lenkrolle [mm]
LPA-VPA 50G	BPA-VPA 50G	LPA-VPA 50G-FI *	50	18	40	Gleitlager	71	60 x 60	38 x 38 / 48 x 48	6,2	23
LPA-VPA 50K	BPA-VPA 50K	LPA-VPA 50K-FI *	50	18	40	Kugellager	71	60 x 60	38 x 38 / 48 x 48	6,2	23
LPA-VPA 75G	BPA-VPA 75G	LPA-VPA 75G-FI *	75	25	60	Gleitlager	100	60 x 60	38 x 38 / 48 x 48	6,2	29
LPA-VPA 75K	BPA-VPA 75K	LPA-VPA 75K-FI *	75	25	60	Kugellager	100	60 x 60	38 x 38 / 48 x 48	6,2	29
LKPA-VPA 80G	BKPA-VPA 80G	LKPA-VPA 80G-FI	80	25	80	Gleitlager	111	90 x 66	75 x 45 / 61 x 51	8,5	40
LKPA-VPA 80K	BKPA-VPA 80K	LKPA-VPA 80K-FI	80	25	80	Kugellager	111	90 x 66	75 x 45 / 61 x 51	8,5	40
LPA-VPA 100G		LPA-VPA 100G-FI *	100	25	70	Gleitlager	123	60 x 60	38 x 38 / 48 x 48	6,2	33
LPA-VPA 100K		LPA-VPA 100K-FI *	100	25	70	Kugellager	123	60 x 60	38 x 38 / 48 x 48	6,2	33
LKPA-VPA 101G	BKPA-VPA 101G	LKPA-VPA 101G-FI	100	32	110	Gleitlager	136	90 x 66	75 x 45 / 61 x 51	8,5	40
LKPA-VPA 101K	BKPA-VPA 101K	LKPA-VPA 101K-FI	100	32	110	Kugellager	136	90 x 66	75 x 45 / 61 x 51	8,5	40
LKPA-VPA 125G	BKPA-VPA 125G	LKPA-VPA 125G-FI	125	25	100	Gleitlager	161	90 x 66	75 x 45 / 61 x 51	8,5	40
LKPA-VPA 125K	BKPA-VPA 125K	LKPA-VPA 125K-FI	125	25	100	Kugellager	161	90 x 66	75 x 45 / 61 x 51	8,5	40
LKPA-VPA 126G	BKPA-VPA 126G	LKPA-VPA 126G-FI	125	32	120	Gleitlager	161	90 x 66	75 x 45 / 61 x 51	8,5	40
LKPA-VPA 126K	BKPA-VPA 126K	LKPA-VPA 126K-FI	125	32	120	Kugellager	161	90 x 66	75 x 45 / 61 x 51	8,5	40
LKPA-VPA 150G	BKPA-VPA 150G	LKPA-VPA 150G-FI	150	30	110	Gleitlager	185	90 x 66	75 x 45 / 61 x 51	8,5	40
LKPA-VPA 150K	BKPA-VPA 150K	LKPA-VPA 150K-FI	150	30	110	Kugellager	185	90 x 66	75 x 45 / 61 x 51	8,5	40

* Feststellhebel aus Kunststoff, Abbildung siehe unten
Edelstahlausführungen siehe Seite 393

Varianten / Zubehör



	Abbildung mit Feststellhebel aus Kunststoff	in elektrisch leitfähiger Ausführung, schwarzer Reifen	mit Fadenschutz, aus Stahlblech, verzinkt
Technische Beschreibung Seite		50	116
Artikel-Nr.-Zusatz		-EL	-FA
Lieferbar für	Serie LPA...-FI serienmäßig	alle Kugellagerversionen**	alle außer ...50K

** Rad-Tragfähigkeit reduziert sich für die elektrisch leitfähige Ausführung um 25 %

Serie LMDA-VPA

Apparate-Doppel-Rollen mit Rückenloch, Räder mit Vollgummireifen

80–100 kg

Gehäuse: Serie LMDA

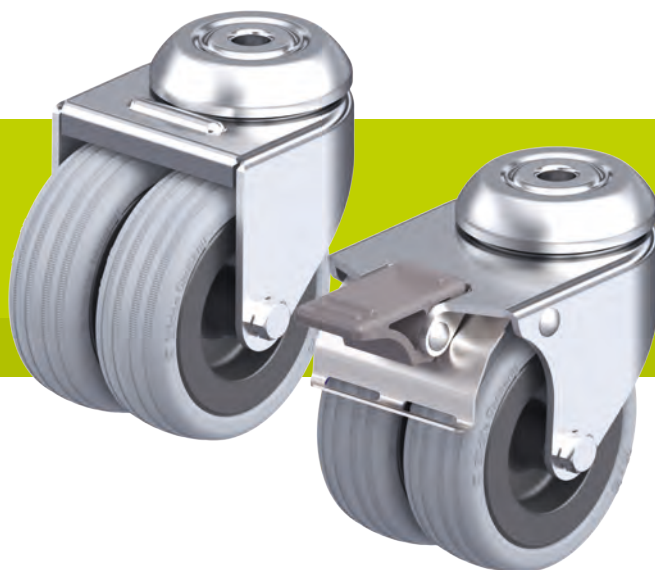
- Stahlblech, galvanisch verzinkt, blau passiviert, Cr6-frei
- zweifache Kugellagerung im Drehkranz
- Drehkranz vernietet

Rad: Serie VPA

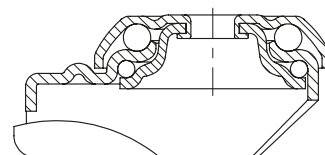
- Reifen: hochwertiger Vollgummi, Härte 80 Shore A, Farbe grau, spurlos, kontaktverfärbungsfrei
- Felge: hochwertiges Polyamid 6 bzw. Polypropylen bei Variante elektrisch leitfähig „-EL“, bruchfest, Farbe schwarz

Weitere Details:

- Gehäuseserie: Seite 86
- Feststeller: Seite 112–113
- Radserie: Seite 127
- Lagerarten: Seite 84–85



1



Lenkrollen	Lenkrollen mit Feststeller „stop-fix“	Rad-Ø [mm]	Rad-breite [mm]	Tragfähigkeit [kg]	Lagerart	Gesamthöhe [mm]	Platten-Ø [mm]	Rückenloch-Ø [mm]	Ausladung Lenkrolle [mm]
LMDA-VPA 50G	LMDA-VPA 50G-FI	50	2 x 18	80	Gleitlager	71	41	10,2	31
LMDA-VPA 50K	LMDA-VPA 50K-FI	50	2 x 18	80	Kugellager	71	41	10,2	31
LMDA-VPA 75G	LMDA-VPA 75G-FI	75	2 x 25	100	Gleitlager	98	55	10,2	34
LMDA-VPA 75K	LMDA-VPA 75K-FI	75	2 x 25	100	Kugellager	98	55	10,2	34

Varianten / Zubehör



in elektrisch leitfähiger Ausführung, schwarzer Reifen

Technische Beschreibung Seite

50

Artikel-Nr.-Zusatz

-EL

Lieferbar für

alle Kugellagerversionen*

* Rad-Tragfähigkeit reduziert sich für die elektrisch leitfähige Ausführung um 25 %

Serie LDA-VPA

Apparate-Doppel-Rollen mit Anschraubplatte, Räder mit Vollgummireifen

80–100 kg

Gehäuse: Serie LDA

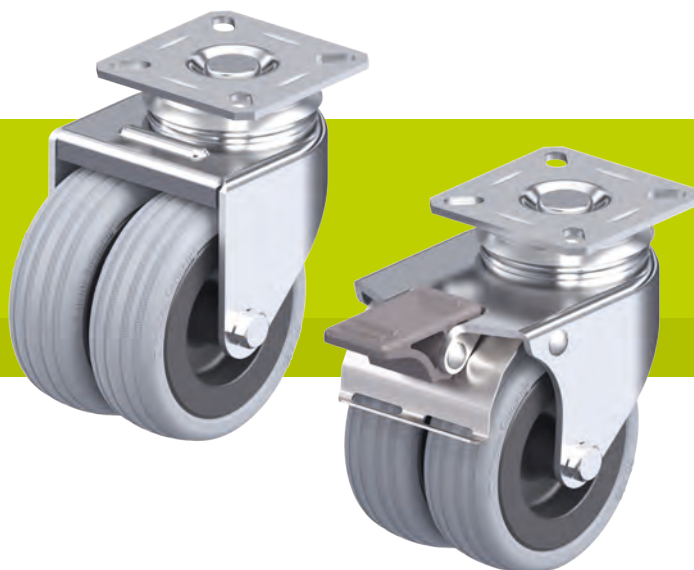
- Stahlblech, galvanisch verzinkt, blau passiviert, Cr6-frei
- zweifache Kugellagerung im Drehkranz
- Drehkranz vernietet

Rad: Serie VPA

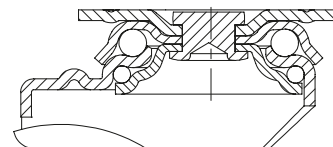
- Reifen: hochwertiger Vollgummi, Härte 80 Shore A, Farbe grau, spurlos, kontaktverfärbungsfrei
- Felge: hochwertiges Polyamid 6 bzw. Polypropylen bei Variante elektrisch leitfähig „-EL“, bruchfest, Farbe schwarz

Weitere Details:

- Gehäuseserie: Seite 86
- Feststeller: Seite 112–113
- Radserie: Seite 127
- Lagerarten: Seite 84–85



1



Lenkrollen	Lenkrollen mit Feststeller „stop-fix“	Rad-Ø [mm]	Reifenbreite [mm]	Tragfähigkeit [kg]	Lagerart	Gesamthöhe [mm]	Plattengröße [mm]	Schraublochentfernung [mm]	Schraubloch-Ø [mm]	Ausladung Lenkrolle [mm]
LDA-VPA 50G	LDA-VPA 50G-FI	50	2 x 18	80	Gleitlager	71	60 x 60	38 x 38 / 48 x 48	6,2	31
LDA-VPA 50K	LDA-VPA 50K-FI	50	2 x 18	80	Kugellager	71	60 x 60	38 x 38 / 48 x 48	6,2	31
LDA-VPA 75G	LDA-VPA 75G-FI	75	2 x 25	100	Gleitlager	101	60 x 60	40 x 40 / 46 x 46	6,2	34
LDA-VPA 75K	LDA-VPA 75K-FI	75	2 x 25	100	Kugellager	101	60 x 60	40 x 40 / 46 x 46	6,2	34

Varianten / Zubehör



in elektrisch leitfähiger Ausführung, schwarzer Reifen

Technische Beschreibung Seite

50

Artikel-Nr.-Zusatz

-EL

Lieferbar für

alle Kugellagerversionen*

* Rad-Tragfähigkeit reduziert sich für die elektrisch leitfähige Ausführung um 25 %

Serie POES

Räder mit Weichgummireifen „Blickle SoftMotion“, mit Polyamid-Radkörper

120–150 kg

Belagshärte	55 Shore A
Bodenschonung / Laufruhe	hervorragend
Rollwiderstand	sehr gut
Verschleißresistenz	gut



1

- Reifen:**
- hochwertiger Elastik-Vollgummi „Blickle SoftMotion“, Härte 55 Shore A
 - höchster Fahrkomfort
 - äußerst bodenschonend, besonders lärmämpfend
 - geringer Rollwiderstand
 - Farbe grau, spurlos
 - auf den Radkörper aufvulkanisiert

- Radkörper:**
- hochwertiges Polyamid 6, bruchfest
 - Farbe schwarz

- Sonstige Eigenschaften:**
- Version KF: mit Fadenschutz aus Kunststoff, groß
 - hohe chemische Beständigkeit gegen viele aggressive Medien, jedoch nicht gegen Öle
 - Temperaturbeständigkeit: -20 °C bis +80 °C, kurzzeitig bis +100 °C, verringerte Tragfähigkeit bei über +35 °C

- Weitere Details:**
- Radserie: Seite 60
 - Laufbelag: Seite 53
 - Lagerarten: Seite 84–85
 - chemische Beständigkeit: Seite 51

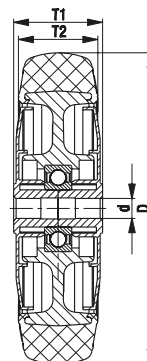
Räder	Rad-Ø	Rad- breite	Trag- fähigkeit	Lagerart	Achsloch-Ø	Naben- länge
	(D) [mm]	(T2) [mm]	[kg]		(d) [mm]	(T1) [mm]
POES 102/8KF-SG	100	32	120	Kugellager (C)	8	36
POES 127/8KF-SG	125	32	150	Kugellager (C)	8	36

Weitere Abmessungen siehe Seite 209

Varianten / Zubehör



	Fadenschutz, groß, mit zusätzlicher Kugellagerabdichtung	mit rostfreiem Kugellager und Fadenschutz, groß
Technische Beschreibung Seite	85	85
Artikel-Nr.-Zusatz	-KFD	-XKF
Lieferbar für	auf Anfrage	alle



Serie LKRA-POES, BKRA-POES

Apparate-Rollen mit Rückenloch, Rad mit Weichgummireifen „Blickle SoftMotion“

120 kg

Gehäuse: Serie LKRA/BKRA

- Stahlblech, galvanisch verzinkt, blau passiviert, Cr6-frei

Lenkgehäuse:

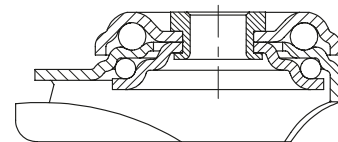
- zweifache Kugellagerung im Drehkranz
- stabiler Mittelbolzen
- minimales Drehkranzspiel, leichtgängiger Lauf, hohe Lebensdauer durch die spezielle dynamische Blickle-Vernietung
- Feststellhebel „stop-fix“ aus Stahl

Rad: Serie POES

- Reifen: hochwertiger Elastik-Vollgummi „Blickle SoftMotion“, Härte 55 Shore A, Farbe grau, spurlos
- Radkörper: hochwertiges Polyamid 6, bruchfest, Farbe schwarz

Weitere Details:

- Gehäuseserie: Seite 86
- Feststeller: Seite 112–113
- Radserie: Seite 133
- Lagerarten: Seite 84–85



Lenkrollen	Bockrollen	Lenkrollen mit Feststeller „stop-fix“	Rad-Ø [mm]	Radbreite [mm]	Tragfähigkeit [kg]	Lagerart	Gesamthöhe [mm]	Platten-Ø [mm]	Rückenloch-Ø [mm]	Ausladung Lenkrolle [mm]
LKRA-POES 102KF-SG	BKRA-POES 102KF-SG	LKRA-POES 102KF-FI-SG	100	32	120	Kugellager (C)	133	57	13	40
LKRA-POES 102KF-11-SG		LKRA-POES 102KF-11-FI-SG	100	32	120	Kugellager (C)	133	57	11	40
LKRA-POES 127KF-SG	BKRA-POES 127KF-SG	LKRA-POES 127KF-FI-SG	125	32	120	Kugellager (C)	158	57	13	40
LKRA-POES 127KF-11-SG		LKRA-POES 127KF-11-FI-SG	125	32	120	Kugellager (C)	158	57	11	40

Varianten / Zubehör



	mit Gewindestift M12 x 30	mit Expanderbefestigung aus Kunststoff	mit Expanderbefestigung aus Metall
Technische Beschreibung Seite	104	105	105
Artikel-Nr.-Zusatz	-GS12	siehe Seite 148	siehe Seite 148
Lieferbar für	Lenkrollen mit Rückenloch-Ø 13 mm	Lenkrollen mit Rückenloch-Ø 11 mm	Lenkrollen mit Rückenloch-Ø 11 mm

Serie LKPA-POES, BKPA-POES

Apparate-Rollen mit Anschraubplatte, Rad mit Weichgummireifen „Blickle SoftMotion“

120 kg

Gehäuse: Serie LKPA/BKPA

- Stahlblech, galvanisch verzinkt, blau passiviert, Cr6-frei

Lenkgehäuse:

- zweifache Kugellagerung im Drehkranz
- minimales Drehkranzspiel, leichtgängiger Lauf, hohe Lebensdauer durch die spezielle dynamische Blickle-Vernietung
- Feststellhebel „stop-fix“ aus Stahl

Rad: Serie POES

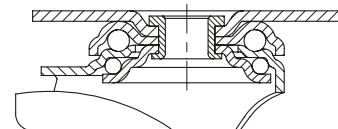
- Reifen: hochwertiger Elastik-Vollgummi „Blickle SoftMotion“, Härte 55 Shore A, Farbe grau, spurlos
- Radkörper: hochwertiges Polyamid 6, bruchfest, Farbe schwarz

Weitere Details:

- Gehäuseserie: Seite 86
- Feststeller: Seite 112–113
- Radserie: Seite 133
- Lagerarten: Seite 84–85



1



Lenkrollen	Bockrollen	Lenkrollen mit Feststeller „stop-fix“	Rad-Ø [mm]	Rad-breite [mm]	Tragfähigkeit [kg]	Lagerart	Gesamthöhe [mm]	Plattengröße [mm]	Schraubloch-entfernung [mm]	Schraubloch-Ø [mm]	Ausladung Lenkrolle [mm]
LKPA-POES 102KF-SG	BKPA-POES 102KF-SG	LKPA-POES 102KF-FI-SG	100	32	120	Kugellager (C)	136	90 x 66	75 x 45 / 61 x 51	8,5	40
LKPA-POES 127KF-SG	BKPA-POES 127KF-SG	LKPA-POES 127KF-FI-SG	125	32	120	Kugellager (C)	161	90 x 66	75 x 45 / 61 x 51	8,5	40

Serie PATH

Räder mit thermoplastischem Polyurethan-Laufbelag, mit Polyamid-Radkörper

75–250 kg

Belagshärte
 94 Shore A

Bodenschonung / Laufruhe
 gut

Rollwiderstand
 sehr gut

Verschleißresistenz
 sehr gut



1

Laufbelag:

- hochwertiges thermoplastisches Polyurethan (TPU), Härte 94 Shore A
- geringer Roll- und Schwenkwiderstand
- sehr abriebfest
- Farbe dunkelgrau, spurlos, kontaktverfärbungsfrei
- stoffschlüssige, unlösbare Verbindung mit dem Radkörper

Radkörper:

- hochwertiges Polyamid 6, bruchfest
- Farbe silbergrau

Sonstige Eigenschaften:

- Version KF: mit Fadenschutz aus Kunststoff, groß
- sehr hohe chemische Beständigkeit gegen viele aggressive Medien
- Temperaturbeständigkeit: -20 °C bis +70 °C, kurzzeitig bis +90 °C, verringerte Tragfähigkeit bei über +35 °C

Weitere Details:

- Radserie: Seite 61
- Laufbelag: Seite 55
- Lagerarten: Seite 84–85
- chemische Beständigkeit: Seite 51

Räder	Rad-Ø (D) [mm]	Rad- breite (T2) [mm]	Trag- fähigkeit [kg]	Lagerart	Achsloch-Ø (d) [mm]	Naben- länge (T1) [mm]
PATH 50/8G	50	19	75	Gleitlager	8	22
PATH 50/6KF	50	19	75	Kugellager (C)	6	23
PATH 75/8G	75	25	100	Gleitlager	8	29,5
PATH 75/6KF	75	25	100	Kugellager (C)	6	31
PATH 80/12G	80	32	150	Gleitlager	12	35
PATH 80/8KF	80	32	150	Kugellager (C)	8	36
PATH 101/12G	100	32	200	Gleitlager	12	35
PATH 101/8KF	100	32	200	Kugellager (C)	8	36
PATH 126/12G	125	32	250	Gleitlager	12	35
PATH 126/8KF	125	32	250	Kugellager (C)	8	36

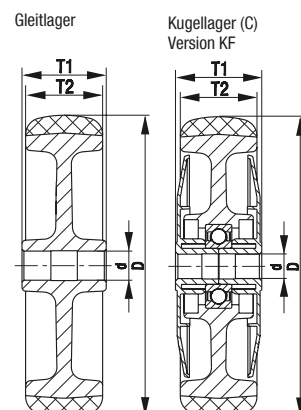
Weitere Abmessungen siehe Seite 258

Varianten / Zubehör



Abbildung	in elektrisch leitfähiger Ausführung, spurlos grau	Fadenschutz, groß, mit zusätzlicher Kugellagerabdichtung
Gleitlagerversion	50	85
Technische Beschreibung Seite		
Artikel-Nr.-Zusatz	-ELS	-KFD
Lieferbar für	alle Kugellagerversionen*	Kugellagerversionen

* Rad-Tragfähigkeit reduziert sich für die elektrisch leitfähige Ausführung um 35 %



Serie LRA-PATH, BRA-PATH, LKRA-PATH, BKRA-PATH

Apparate-Rollen mit Rückenloch, Rad mit thermoplastischem Polyurethan-Laufbelag

75–120 kg

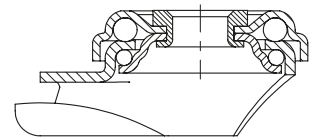
- Gehäuse:** Serie LRA/BRA, LKRA/BKRA
- Stahlblech, galvanisch verzinkt, blau passiviert, Cr6-frei
- Lenkgehäuse:**
- zweifache Kugellagerung im Drehkranz
 - stabiler Mittelbolzen
 - minimales Drehkranzspiel, leichtgängiger Lauf, hohe Lebensdauer durch die spezielle dynamische Blickle-Vernietung
 - Feststellhebel „stop-fix“ bei Serie LRA aus Kunststoff bzw. bei Serie LKRA aus Stahl

- Rad:** Serie PATH
- Laufbelag: hochwertiges thermoplastisches Polyurethan (TPU), Härte 94 Shore A, Farbe dunkelgrau, spurlos, kontaktverfärbungsfrei
 - Radkörper: hochwertiges Polyamid 6, bruchfest, Farbe silbergrau

- Weitere Details:**
- Gehäuseserie: Seite 86
 - Feststeller: Seite 112–113
 - Radserie: Seite 136
 - Lagerarten: Seite 84–85



1



Lenkrollen	Bockrollen	Lenkrollen mit Feststeller „stop-fix“	Rad-Ø [mm]	Rad-breite [mm]	Trag-fähigkeit [kg]	Lagerart	Gesamt-höhe [mm]	Platten-Ø [mm]	Rücken-loch-Ø [mm]	Ausladung Lenkrolle [mm]
LRA-PATH 50G	BRA-PATH 50G	LRA-PATH 50G-FI *	50	19	75	Gleitlager	69	43	11	23
LRA-PATH 50KF	BRA-PATH 50KF	LRA-PATH 50KF-FI *	50	19	75	Kugellager (C)	69	43	11	23
LRA-PATH 75G	BRA-PATH 75G	LRA-PATH 75G-FI *	75	25	75	Gleitlager	98	43	11	29
LRA-PATH 75KF	BRA-PATH 75KF	LRA-PATH 75KF-FI *	75	25	75	Kugellager (C)	98	43	11	29
LKRA-PATH 80G	BKRA-PATH 80G	LKRA-PATH 80G-FI	80	32	120	Gleitlager	108	57	13	40
LKRA-PATH 80G-11		LKRA-PATH 80G-11-FI	80	32	120	Gleitlager	108	57	11	40
LKRA-PATH 80KF	BKRA-PATH 80KF	LKRA-PATH 80KF-FI	80	32	120	Kugellager (C)	108	57	13	40
LKRA-PATH 80KF-11		LKRA-PATH 80KF-11-FI	80	32	120	Kugellager (C)	108	57	11	40
LKRA-PATH 101G	BKRA-PATH 101G	LKRA-PATH 101G-FI	100	32	120	Gleitlager	133	57	13	40
LKRA-PATH 101G-11		LKRA-PATH 101G-11-FI	100	32	120	Gleitlager	133	57	11	40
LKRA-PATH 101KF	BKRA-PATH 101KF	LKRA-PATH 101KF-FI	100	32	120	Kugellager (C)	133	57	13	40
LKRA-PATH 101KF-11		LKRA-PATH 101KF-11-FI	100	32	120	Kugellager (C)	133	57	11	40
LKRA-PATH 126G	BKRA-PATH 126G	LKRA-PATH 126G-FI	125	32	120	Gleitlager	158	57	13	40
LKRA-PATH 126G-11		LKRA-PATH 126G-11-FI	125	32	120	Gleitlager	158	57	11	40
LKRA-PATH 126KF	BKRA-PATH 126KF	LKRA-PATH 126KF-FI	125	32	120	Kugellager (C)	158	57	13	40
LKRA-PATH 126KF-11		LKRA-PATH 126KF-11-FI	125	32	120	Kugellager (C)	158	57	11	40

* Feststellhebel aus Kunststoff, Abbildung siehe unten
Edelstahlausführungen siehe Seite 394

Varianten / Zubehör**

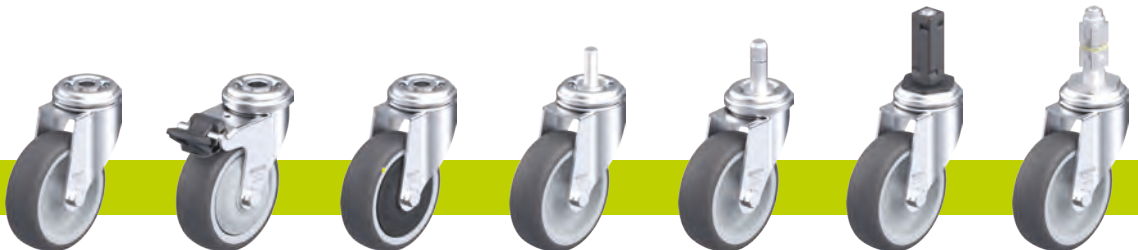


Abbildung Gleitlagerversion	Abbildung mit Feststellhebel aus Kunststoff	in elektrisch leitfähiger Ausführung, spurlos grau	mit Gewindestift M10 x 30 M12 x 30	mit Einsteckstift Ø 11 x 30,5	mit Expander- befestigung aus Kunststoff	mit Expander- befestigung aus Metall
Technische Beschreibung Seite		50	104	105	105	105
Artikel-Nr.-Zusatz		-ELS	-GS10 / -GS12	-ES	siehe Seite 148	siehe Seite 148
Lieferbar für	Serie LRA...-FI serienmäßig	alle Kugellagerversionen***	-GS10: Serie LRA -GS12: Serie LKRA	Serie LRA Lenkrollen****	Lenkrollen mit Rückenloch-Ø 11 mm (außer ELS)	Lenkrollen mit Rückenloch-Ø 11 mm

** **Weitere Varianten / Zubehör:** 1. Gehäuse in Sonderfarben (elektrostatische Pulverbeschichtung), lieferbar auf Anfrage 2. Abweiräder Serie **AG / ARG** siehe Seite 148 (technische Beschreibung Seite 116)
*** Rad-Tragfähigkeit reduziert sich für die elektrisch leitfähige Ausführung um 35 %
**** Passende Kunststoff-Rollenhalter für Rundrohre siehe Seite 148

Serie LPA-PATH, BPA-PATH, LKPA-PATH, BKPA-PATH

Apparate-Rollen mit Anschraubplatte, Rad mit thermoplastischem Polyurethan-Laufbelag



75–120 kg

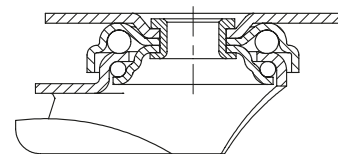
- Gehäuse:** Serie LPA/BPA, LKPA/BKPA
- Stahlblech, galvanisch verzinkt, blau passiviert, Cr6-frei
- Lenkgehäuse:**
- zweifache Kugellagerung im Drehkranz
 - stabiler Mittelbolzen
 - minimales Drehkranzspiel, leichtgängiger Lauf, hohe Lebensdauer durch die spezielle dynamische Blickle-Vernietung
 - Feststellhebel „stop-fix“ bei Serie LPA aus Kunststoff bzw. bei Serie LKPA aus Stahl

- Rad:** Serie PATH
- Laufbelag: hochwertiges thermoplastisches Polyurethan (TPU), Härte 94 Shore A, Farbe dunkelgrau, spurlos, kontaktverfärbungsfrei
 - Radkörper: hochwertiges Polyamid 6, bruchfest, Farbe silbergrau

Weitere Details:

- Gehäuseserie: Seite 86
- Feststeller: Seite 112–113
- Radserie: Seite 136
- Lagerarten: Seite 84–85

1



Lenkrollen	Bockrollen	Lenkrollen mit Feststeller „stop-fix“	Rad-Ø [mm]	Radbreite [mm]	Tragfähigkeit [kg]	Lagerart	Gesamthöhe [mm]	Plattengröße [mm]	Schraublochentfernung [mm]	Schraubloch-Ø [mm]	Ausladung Lenkrolle [mm]
LPA-PATH 50G	BPA-PATH 50G	LPA-PATH 50G-FI *	50	19	75	Gleitlager	71	60 x 60	38 x 38 / 48 x 48	6,2	23
LPA-PATH 50KF	BPA-PATH 50KF	LPA-PATH 50KF-FI *	50	19	75	Kugellager (C)	71	60 x 60	38 x 38 / 48 x 48	6,2	23
LPA-PATH 75G	BPA-PATH 75G	LPA-PATH 75G-FI *	75	25	75	Gleitlager	100	60 x 60	38 x 38 / 48 x 48	6,2	29
LPA-PATH 75KF	BPA-PATH 75KF	LPA-PATH 75KF-FI *	75	25	75	Kugellager (C)	100	60 x 60	38 x 38 / 48 x 48	6,2	29
LKPA-PATH 80G	BKPA-PATH 80G	LKPA-PATH 80G-FI	80	32	120	Gleitlager	111	90 x 66	75 x 45 / 61 x 51	8,5	40
LKPA-PATH 80KF	BKPA-PATH 80KF	LKPA-PATH 80KF-FI	80	32	120	Kugellager (C)	111	90 x 66	75 x 45 / 61 x 51	8,5	40
LKPA-PATH 101G	BKPA-PATH 101G	LKPA-PATH 101G-FI	100	32	120	Gleitlager	136	90 x 66	75 x 45 / 61 x 51	8,5	40
LKPA-PATH 101KF	BKPA-PATH 101KF	LKPA-PATH 101KF-FI	100	32	120	Kugellager (C)	136	90 x 66	75 x 45 / 61 x 51	8,5	40
LKPA-PATH 126G	BKPA-PATH 126G	LKPA-PATH 126G-FI	125	32	120	Gleitlager	161	90 x 66	75 x 45 / 61 x 51	8,5	40
LKPA-PATH 126KF	BKPA-PATH 126KF	LKPA-PATH 126KF-FI	125	32	120	Kugellager (C)	161	90 x 66	75 x 45 / 61 x 51	8,5	40

* Feststellhebel aus Kunststoff, Abbildung siehe unten
Edelstahlausführungen siehe Seite 395

Varianten / Zubehör

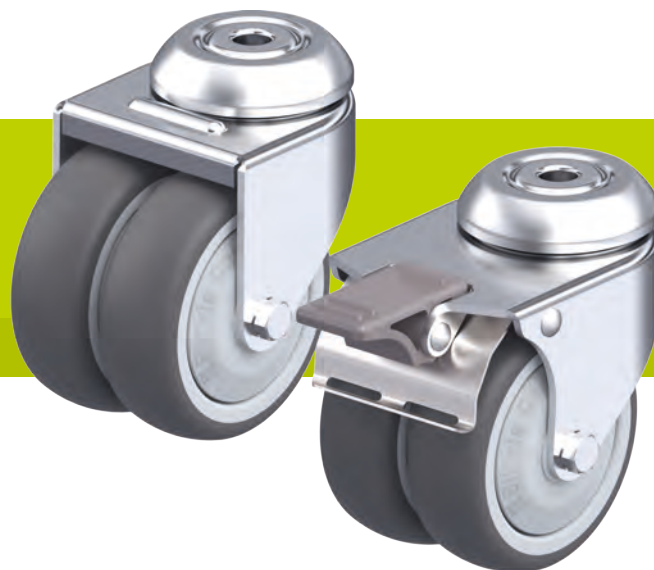


	Abbildung Gleitlagerversion	Abbildung mit Feststellhebel aus Kunststoff	in elektrisch leitfähiger Ausführung, spurlos grau
Technische Beschreibung Seite			50
Artikel-Nr.-Zusatz			-ELS
Lieferbar für		Serie LPA...-FI serienmäßig	alle Kugellagerversionen**

** Rad-Tragfähigkeit reduziert sich für die elektrisch leitfähige Ausführung um 35 %

Serie LMDA-PATH

Apparate-Doppel-Rollen mit Rückenloch, Räder mit thermoplastischem Polyurethan-Laufbelag



1

80–100 kg

Gehäuse: Serie LMDA

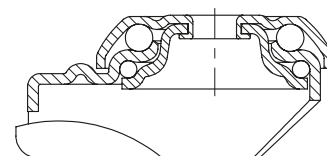
- Stahlblech, galvanisch verzinkt, blau passiviert, Cr6-frei
- zweifache Kugellagerung im Drehkranz
- Drehkranz vernietet

Rad: Serie PATH

- Laufbelag: hochwertiges thermoplastisches Polyurethan (TPU), Härte 94 Shore A, Farbe dunkelgrau, spurlos, kontaktverfärbungsfrei
- Radkörper: hochwertiges Polyamid 6, bruchfest, Farbe silbergrau

Weitere Details:

- Gehäuseserie: Seite 86
- Feststeller: Seite 112–113
- Radserie: Seite 136
- Lagerarten: Seite 84–85



Lenkrollen	Lenkrollen mit Feststeller „stop-fix“	Rad-Ø [mm]	Rad-breite [mm]	Trag-fähigkeit [kg]	Lagerart	Gesamt-höhe [mm]	Platten-Ø [mm]	Rücken-loch-Ø [mm]	Ausladung Lenkrolle [mm]
LMDA-PATH 50G	LMDA-PATH 50G-FI	50	2 x 19	80	Gleitlager	71	41	10,2	31
LMDA-PATH 50KF	LMDA-PATH 50KF-FI	50	2 x 19	80	Kugellager (C)	71	41	10,2	31
LMDA-PATH 75G	LMDA-PATH 75G-FI	75	2 x 25	100	Gleitlager	98	55	10,2	34
LMDA-PATH 75KF	LMDA-PATH 75KF-FI	75	2 x 25	100	Kugellager (C)	98	55	10,2	34

Varianten / Zubehör



	Abbildung Gleitlagerversion	in elektrisch leitfähiger Ausführung, spurlos grau
Technische Beschreibung Seite		50
Artikel-Nr.-Zusatz		-ELS
Lieferbar für		alle Kugellagerversionen*

* Rad-Tragfähigkeit reduziert sich für die elektrisch leitfähige Ausführung um 35 %

Serie LDA-PATH

Apparate-Doppel-Rollen mit Anschraubplatte, Räder mit thermoplastischem Polyurethan-Laufbelag



80–100 kg

Gehäuse: Serie LDA

- Stahlblech, galvanisch verzinkt, blau passiviert, Cr6-frei
- zweifache Kugellagerung im Drehkranz
- Drehkranz vernietet

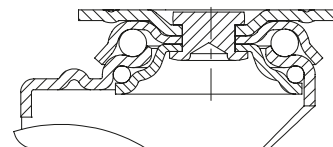
Rad: Serie PATH

- Laufbelag: hochwertiges thermoplastisches Polyurethan (TPU), Härte 94 Shore A, Farbe dunkelgrau, spurlos, kontaktverfärbungsfrei
- Radkörper: hochwertiges Polyamid 6, bruchfest, Farbe silbergrau

Weitere Details:

- Gehäuseserie: Seite 86
- Feststeller: Seite 112–113
- Radserie: Seite 136
- Lagerarten: Seite 84–85

1



Lenkrollen	Lenkrollen mit Feststeller „stop-fix“	Rad-Ø [mm]	Rad-breite [mm]	Trag-fähigkeit [kg]	Lagerart	Gesamt-höhe [mm]	Platten-größe [mm]	Schraubloch-entfernung [mm]	Schraub-loch-Ø [mm]	Ausladung Lenkrolle [mm]
LDA-PATH 50G	LDA-PATH 50G-FI	50	2 x 19	80	Gleitlager	71	60 x 60	38 x 38 / 48 x 48	6,2	31
LDA-PATH 50KF	LDA-PATH 50KF-FI	50	2 x 19	80	Kugellager (C)	71	60 x 60	38 x 38 / 48 x 48	6,2	31
LDA-PATH 75G	LDA-PATH 75G-FI	75	2 x 25	100	Gleitlager	101	60 x 60	40 x 40 / 46 x 46	6,2	34
LDA-PATH 75KF	LDA-PATH 75KF-FI	75	2 x 25	100	Kugellager (C)	101	60 x 60	40 x 40 / 46 x 46	6,2	34

Varianten / Zubehör



Abbildung	in elektrisch leitfähiger Ausführung, spurlos grau
Abbildung	Gleitlagerversion
Technische Beschreibung Seite	50
Artikel-Nr.-Zusatz	-ELS
Lieferbar für	alle Kugellagerversionen*

* Rad-Tragfähigkeit reduziert sich für die elektrisch leitfähige Ausführung um 35 %

Serie LRA-VSTH, LKRA-VSTH

Apparate-Rollen mit Rückenloch, Rad mit Polyurethan-Laufbelag Blickle Extrathane®

100–150 kg



Gehäuse: Serie LRA/LKRA

- Stahlblech, galvanisch verzinkt, blau passiviert, Cr6-frei
- zweifache Kugellagerung im Drehkranz
- stabiler Mittelbolzen
- minimales Drehkranzspiel, leichtgängiger Lauf, hohe Lebensdauer durch die spezielle dynamische Blickle-Vernietung

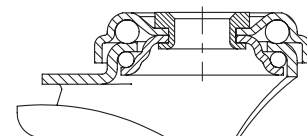
Rad: Serie VSTH

- Laufbelag: hochwertiges Polyurethan-Elastomer Blickle Extrathane®, Härte 92 Shore A, Farbe hellbraun, spurlos, kontaktfärbungsfrei
- Radkörper: Stahl

Weitere Details:

- Gehäuseserie: Seite 86
- Feststeller: Seite 112–113
- Radserie: Seite 66
- Lagerarten: Seite 84–85

1



Lenkrollen	Lenkrollen mit Feststeller „Radstop“	Rad-Ø [mm]	Radbreite [mm]	Tragfähigkeit [kg]	Lagerart	Gesamthöhe [mm]	Platten-Ø [mm]	Rückenloch-Ø [mm]	Ausladung Lenkrolle [mm]
LRA-VSTH 35K	LRA-VSTH 35K-RA	35	27	100	Kugellager	50	43	11	15
LKRA-VSTH 50K	LKRA-VSTH 50K-RA	50	33	150	Kugellager	70	57	13	29

Weitere Rollen mit hoher Tragfähigkeit und niedriger Gesamthöhe siehe Rubrik „Kompaktrollen“

Varianten / Zubehör

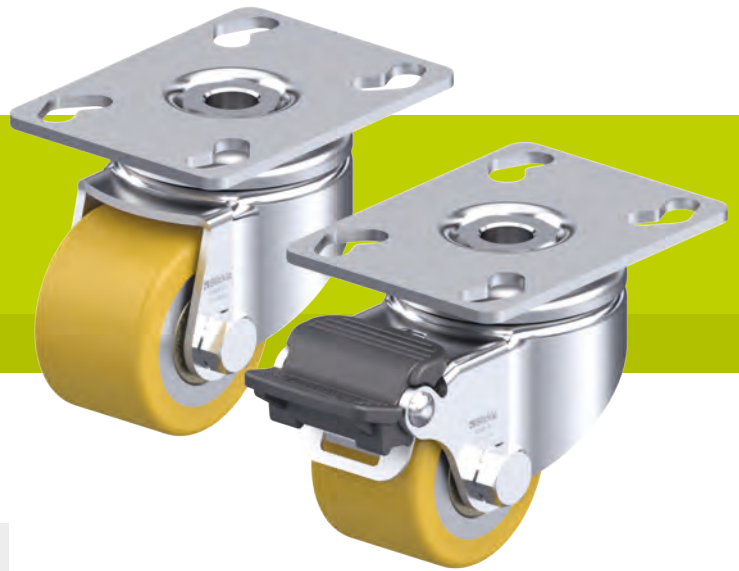


	mit Gewindestift M10 x 30	mit Gewindestift M12 x 30	Abweiseräder
Technische Beschreibung Seite	104	104	116
Artikel-Nr.-Zusatz	-GS10	-GS12	Serie AG / ARG
Lieferbar für	LRA-VSTH 35K*	LKRA-VSTH 50K	siehe Seite 148

* Tragfähigkeit reduziert sich um 20 %

Serie LPA-VSTH, LKPA-VSTH

Apparate-Rollen mit Anschraubplatte, Rad mit Polyurethan-Laufbelag Blickle Extrathane®



100–150 kg

Gehäuse: Serie LPA/LKPA

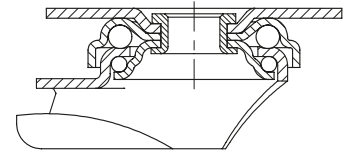
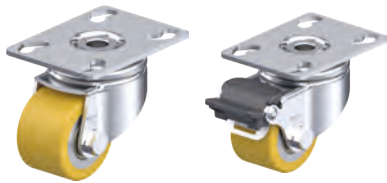
- Stahlblech, galvanisch verzinkt, blau passiviert, Cr6-frei
- zweifache Kugellagerung im Drehkranz
- stabiler Mittelbolzen
- minimales Drehkranzspiel, leichtgängiger Lauf, hohe Lebensdauer durch die spezielle dynamische Blickle-Vernietung

Rad: Serie VSTH

- Laufbelag: hochwertiges Polyurethan-Elastomer Blickle Extrathane®, Härte 92 Shore A, Farbe hellbraun, spurlos, kontaktfärbungsfrei
- Radkörper: Stahl

Weitere Details:

- Gehäuseserie: Seite 86
- Feststeller: Seite 112–113
- Radserie: Seite 66
- Lagerarten: Seite 84–85



Lenkrollen	Lenkrollen mit Feststeller „Radstop“	Rad-Ø [mm]	Rad-breite [mm]	Trag-fähigkeit [kg]	Lagerart	Gesamt-höhe [mm]	Platten-größe [mm]	Schraubloch-entfernung [mm]	Schraub-loch-Ø [mm]	Ausladung Lenkrolle [mm]
LPA-VSTH 35K	LPA-VSTH 35K-RA	35	27	100	Kugellager	52	60 x 60	38 x 38 / 48 x 48	6,2	15
LKPA-VSTH 50K	LKPA-VSTH 50K-RA	50	33	150	Kugellager	73	90 x 66	75 x 45 / 61 x 51	8,5	29

Weitere Rollen mit hoher Tragfähigkeit und niedriger Gesamthöhe siehe Rubrik „Kompaktrollen“

Serie POA

Polyamid-Räder

75–280 kg

Belagshärte
 70 Shore D

Bodenschonung / Laufruhe
 befriedigend

Rollwiderstand
 hervorragend

Verschleißresistenz
 gut

- Rad:**
- hochwertiges Polyamid 6, bruchfest, Härte 70 Shore D
 - sehr geringer Roll- und Schwenkwiderstand
 - leichter Lauf auf glatten Böden
 - sehr abriebfest
 - Farbe schwarz

- Sonstige Eigenschaften:**
- hohe chemische Beständigkeit gegen viele aggressive Medien
 - Temperaturbeständigkeit: -20 °C bis +80 °C, verringerte Tragfähigkeit bei über +35 °C

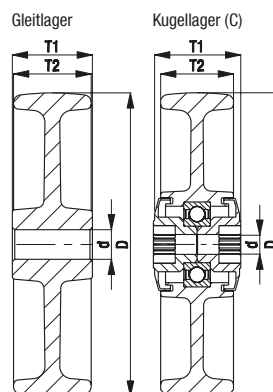
- Weitere Details:**
- Radserie: Seite 61
 - Laufbelag: Seite 57
 - Lagerarten: Seite 84–85
 - chemische Beständigkeit: Seite 51



1

Räder	Rad-Ø	Rad- breite	Trag- fähigkeit	Lagerart	Achsloch-Ø	Naben- länge
	(D) [mm]	(T2) [mm]	[kg]		(d) [mm]	(T1) [mm]
POA 35/8G	35	25	75	Gleitlager	8	29,5
POA 50/8G	50	18	75	Gleitlager	8	22
POA 52/12G	50	29	120	Gleitlager	12	31
POA 58/10G	58	29	100	Gleitlager	10	31
POA 65/10G	65	30	100	Gleitlager	10	33
POA 65/12G	65	30	100	Gleitlager	12	33
POA 75/8G	75	23	100	Gleitlager	8	29,5
POA 80/12G	80	32	220	Gleitlager	12	35
POA 102/8G	100	22	100	Gleitlager	8	29,5
POA 100/8K	100	30	240	Kugellager (C)	8	36
POA 100/12G	100	32	240	Gleitlager	12	35
POA 125/8K	125	30	260	Kugellager (C)	8	36
POA 125/12G	125	32	260	Gleitlager	12	35
POA 150/12G	150	32	280	Gleitlager	12	35

Weitere Polyamid-Räder siehe Seite 343, 344



Serie LRA-POA, BRA-POA, LKRA-POA, BKRA-POA

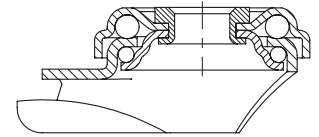
Apparate-Rollen mit Rückenloch, mit Polyamid-Rad

70–120 kg

- Gehäuse:** Serie LRA/BRA, LKRA/BKRA
- Stahlblech, galvanisch verzinkt, blau passiviert, Cr6-frei
- Lenkgehäuse:**
- zweifache Kugellagerung im Drehkranz
 - stabiler Mittelbolzen
 - minimales Drehkranzspiel, leichtgängiger Lauf, hohe Lebensdauer durch die spezielle dynamische Blickle-Vernietung
 - Feststellhebel „stop-fix“ bei Serie LRA aus Kunststoff bzw. bei Serie LKRA aus Stahl

- Rad:** Serie POA
- hochwertiges Polyamid 6, bruchfest, Härte 70 Shore D, Farbe schwarz

- Weitere Details:**
- Gehäuseserie: Seite 86
 - Feststeller: Seite 112–113
 - Radserie: Seite 143
 - Lagerarten: Seite 84–85



Lenkrollen	Bockrollen	Lenkrollen mit Feststeller „stop-fix“	Rad-Ø [mm]	Rad-breite [mm]	Trag-fähigkeit [kg]	Lagerart	Gesamt-höhe [mm]	Platten-Ø [mm]	Rücken-loch-Ø [mm]	Ausladung Lenkrolle [mm]
LRA-POA 35G		LRA-POA 35G-RA *	35	25	75	Gleitlager	50	43	11	15
LRA-POA 50G	BRA-POA 50G	LRA-POA 50G-FI **	50	18	75	Gleitlager	69	43	11	23
LKRA-POA 52G		LKRA-POA 52G-RA *	50	29	120	Gleitlager	70	57	13	29
LRA-POA 75G	BRA-POA 75G	LRA-POA 75G-FI **	75	23	75	Gleitlager	98	43	11	29
LKRA-POA 80G	BKRA-POA 80G	LKRA-POA 80G-FI	80	32	120	Gleitlager	108	57	13	40
LKRA-POA 80G-11		LKRA-POA 80G-11-FI	80	32	120	Gleitlager	108	57	11	40
LRA-POA 102G		LRA-POA 102G-FI **	100	22	70	Gleitlager	121	43	11	33
LKRA-POA 100K	BKRA-POA 100K	LKRA-POA 100K-FI	100	30	120	Kugellager (C)	133	57	13	40
LKRA-POA 100K-11		LKRA-POA 100K-11-FI	100	30	120	Kugellager (C)	133	57	11	40
LKRA-POA 100G	BKRA-POA 100G	LKRA-POA 100G-FI	100	32	120	Gleitlager	133	57	13	40
LKRA-POA 100G-11		LKRA-POA 100G-11-FI	100	32	120	Gleitlager	133	57	11	40
LKRA-POA 125K	BKRA-POA 125K	LKRA-POA 125K-FI	125	30	120	Kugellager (C)	158	57	13	40
LKRA-POA 125K-11		LKRA-POA 125K-11-FI	125	30	120	Kugellager (C)	158	57	11	40
LKRA-POA 125G	BKRA-POA 125G	LKRA-POA 125G-FI	125	32	120	Gleitlager	158	57	13	40
LKRA-POA 125G-11		LKRA-POA 125G-11-FI	125	32	120	Gleitlager	158	57	11	40
LKRA-POA 150G	BKRA-POA 150G	LKRA-POA 150G-FI	150	32	110	Gleitlager	182	57	13	40
LKRA-POA 150G-11		LKRA-POA 150G-11-FI	150	32	110	Gleitlager	182	57	11	40

* Feststellvariante „Radstop“

** Feststellhebel aus Kunststoff, Abbildung siehe unten

Edelstahlausführungen siehe Seite 396

Varianten / Zubehör



	Abbildung mit Feststellhebel aus Kunststoff	Abbildung Radfeststeller „Radstop“	mit Gewindestift M10 x 30 M12 x 30	mit Einsteckstift Ø 11 x 30,5	mit Expanderbefestigung aus Kunststoff	mit Expanderbefestigung aus Metall	Abweiseräder
Technische Beschreibung Seite			104	105	105	105	116
Artikel-Nr.-Zusatz			-GS10 / -GS12	-ES	siehe Seite 148	siehe Seite 148	Serie AG / ARG
Lieferbar für	Serie LRA...-FI serienmäßig	Serie LRA Ø 35 mm Serie LKRA Ø 50 mm	-GS10: Serie LRA -GS12: Serie LKRA	Serie LRA Lenkrollen***	Lenkrollen Rückenloch Ø 11 mm (außer Ø 35 mm)	Lenkrollen Rückenloch Ø 11 mm (außer Ø 35 mm)	siehe Seite 148

*** passende Kunststoff-Rollenhalter für Rundrohre siehe Seite 148

Serie LPA-POA, BPA-POA, LKPA-POA, BKPA-POA

Apparate-Rollen mit Anschraubplatte, mit Polyamid-Rad

70–120 kg

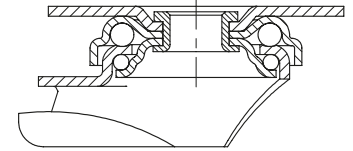
- Gehäuse:** Serie LPA/BPA, LKPA/BKPA
- Stahlblech, galvanisch verzinkt, blau passiviert, Cr6-frei
- Lenkgehäuse:**
- zweifache Kugellagerung im Drehkranz
 - stabiler Mittelbolzen
 - minimales Drehkranzspiel, leichtgängiger Lauf, hohe Lebensdauer durch die spezielle dynamische Blickle-Vernietung
 - Feststellhebel „stop-fix“ bei Serie LPA aus Kunststoff bzw. bei Serie LKPA aus Stahl

- Rad:** Serie POA
- hochwertiges Polyamid 6, bruchfest, Härte 70 Shore D, Farbe schwarz

- Weitere Details:**
- Gehäuseserie: Seite 86
 - Feststeller: Seite 112–113
 - Radserie: Seite 143
 - Lagerarten: Seite 84–85



1



Lenkrollen	Bockrollen	Lenkrollen mit Feststeller „stop-fix“	Rad-Ø [mm]	Radbreite [mm]	Tragfähigkeit [kg]	Lagerart	Gesamthöhe [mm]	Plattengröße [mm]	Schraublochentfernung [mm]	Schraubloch-Ø [mm]	Ausladung Lenkrolle [mm]
LPA-POA 35G		LPA-POA 35G-RA *	35	25	75	Gleitlager	52	60 x 60	38 x 38 / 48 x 48	6,2	15
LPA-POA 50G	BPA-POA 50G	LPA-POA 50G-FI **	50	18	75	Gleitlager	71	60 x 60	38 x 38 / 48 x 48	6,2	23
LKPA-POA 52G		LKPA-POA 52G-RA *	50	29	120	Gleitlager	73	90 x 66	75 x 45 / 61 x 51	8,5	29
LPA-POA 75G	BPA-POA 75G	LPA-POA 75G-FI **	75	23	75	Gleitlager	100	60 x 60	38 x 38 / 48 x 48	6,2	29
LKPA-POA 80G	BKPA-POA 80G	LKPA-POA 80G-FI	80	32	120	Gleitlager	111	90 x 66	75 x 45 / 61 x 51	8,5	40
LPA-POA 102G		LPA-POA 102G-FI **	100	22	70	Gleitlager	123	60 x 60	38 x 38 / 48 x 48	6,2	33
LKPA-POA 100K	BKPA-POA 100K	LKPA-POA 100K-FI	100	30	120	Kugellager (C)	136	90 x 66	75 x 45 / 61 x 51	8,5	40
LKPA-POA 100G	BKPA-POA 100G	LKPA-POA 100G-FI	100	32	120	Gleitlager	136	90 x 66	75 x 45 / 61 x 51	8,5	40
LKPA-POA 125K	BKPA-POA 125K	LKPA-POA 125K-FI	125	30	120	Kugellager (C)	161	90 x 66	75 x 45 / 61 x 51	8,5	40
LKPA-POA 125G	BKPA-POA 125G	LKPA-POA 125G-FI	125	32	120	Gleitlager	161	90 x 66	75 x 45 / 61 x 51	8,5	40
LKPA-POA 150G	BKPA-POA 150G	LKPA-POA 150G-FI	150	32	110	Gleitlager	185	90 x 66	75 x 45 / 61 x 51	8,5	40

* Feststellvariante „Radstop“

** Feststellhebel aus Kunststoff, Abbildung siehe unten

Edelstahlausführungen siehe Seite 397

Varianten / Zubehör

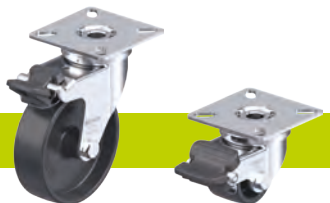


Abbildung mit Feststellhebel aus Kunststoff

Abbildung Radfeststeller „Radstop“

Technische Beschreibung Seite

Artikel-Nr.-Zusatz

Lieferbar für

Serie LPA...-FI serienmäßig	Serie LPA Ø 35 mm Serie LKPA Ø 50 mm
-----------------------------	---

Serie LMDA-POA

Apparate-Doppel-Rollen mit Rückenloch, mit Polyamid-Rädern

80–100 kg

Gehäuse: Serie LMDA

- Stahlblech, galvanisch verzinkt, blau passiviert, Cr6-frei
- zweifache Kugellagerung im Drehkranz
- Drehkranz vernietet

Rad: Serie POA

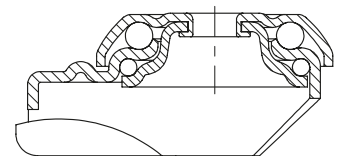
- hochwertiges Polyamid 6, bruchfest, Härte 70 Shore D, Farbe schwarz

Weitere Details:

- Gehäuseserie: Seite 86
- Feststeller: Seite 112–113
- Radserie: Seite 143
- Lagerarten: Seite 84–85



1



Lenkrollen	Lenkrollen mit Feststeller „stop-fix“	Rad-Ø [mm]	Rad-breite [mm]	Tragfähigkeit [kg]	Lagerart	Gesamthöhe [mm]	Platten-Ø [mm]	Rückenloch-Ø [mm]	Ausladung Lenkrolle [mm]
LMDA-POA 50G	LMDA-POA 50G-FI	50	2 x 18	80	Gleitlager	71	41	10,2	31
LMDA-POA 75G	LMDA-POA 75G-FI	75	2 x 23	100	Gleitlager	98	55	10,2	34

Serie LDA-POA

Apparate-Doppel-Rollen mit Anschraubplatte, mit Polyamid-Rädern

80–100 kg

Gehäuse: Serie LDA

- Stahlblech, galvanisch verzinkt, blau passiviert, Cr6-frei
- zweifache Kugellagerung im Drehkranz
- Drehkranz vernietet

Rad: Serie POA

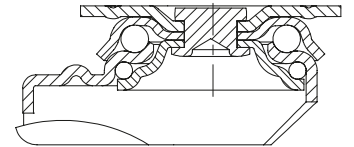
- hochwertiges Polyamid 6, bruchfest, Härte 70 Shore D, Farbe schwarz

Weitere Details:

- Gehäuseserie: Seite 86
- Feststeller: Seite 112–113
- Radserie: Seite 143
- Lagerarten: Seite 84–85



1



Lenkrollen	Lenkrollen mit Feststeller „stop-fix“	Rad-Ø [mm]	Rad-breite [mm]	Tragfähigkeit [kg]	Lagerart	Gesamthöhe [mm]	Plattengröße [mm]	Schraublochentfernung [mm]	Schraubloch-Ø [mm]	Ausladung Lenkrolle [mm]
LDA-POA 50G	LDA-POA 50G-FI	50	2 x 18	80	Gleitlager	71	60 x 60	38 x 38 / 48 x 48	6,2	31
LDA-POA 75G	LDA-POA 75G-FI	75	2 x 23	100	Gleitlager	101	60 x 60	40 x 40 / 46 x 46	6,2	34

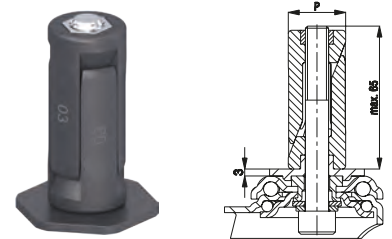
Varianten / Zubehör für Apparate-Rollen

1

Expanderbefestigung aus Kunststoff für Rundrohre *

Artikel-Nr.-Zusatz für Serie LRA	Artikel-Nr.-Zusatz für Serie LKRA	Rohrinnenmaß (P) [mm]	
-ER02	-ER12	Ø 20–25	Lieferbar für alle Lenkrollen der Serien LRA/LKRA mit Rückenloch-Ø 11 mm. Lenkrolle und Expander durch Formschluss verdrehgesichert. Die Einbaulänge beträgt maximal 65 mm. Die Lenkrollen-Gesamthöhe erhöht sich um 3 mm. Detaillierte Beschreibung: Seite 105
-ER03	-ER13	Ø 25–30	
-ER04	-ER14	Ø 30–35	
-ER05	-ER15	Ø 35–40	

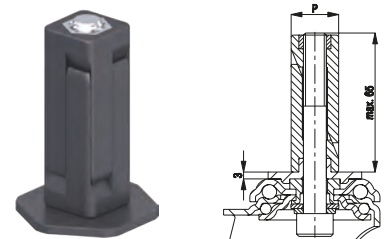
* Rostfreie Ausführungen Seite 398



Expanderbefestigung aus Kunststoff für Vierkantrohre *

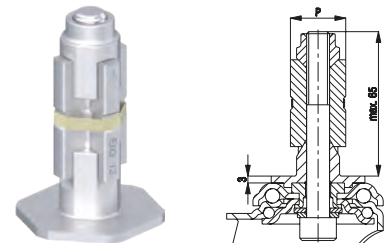
Artikel-Nr.-Zusatz für Serie LRA	Artikel-Nr.-Zusatz für Serie LKRA	Rohrinnenmaß (P) [mm]	
-EV02	-EV12	□ 18–21	Lieferbar für alle Lenkrollen der Serien LRA/LKRA mit Rückenloch-Ø 11 mm. Lenkrolle und Expander durch Formschluss verdrehgesichert. Die Einbaulänge beträgt maximal 65 mm. Die Lenkrollen-Gesamthöhe erhöht sich um 3 mm. Detaillierte Beschreibung: Seite 105
-EV03	-EV13	□ 21–25	
-EV04	-EV14	□ 25–29	
-EV05	-EV15	□ 29–32	
-EV07	-EV17	□ 32–38,5	
	-EV18	□ 35,5–41	

* Rostfreie Ausführungen Seite 398



Expanderbefestigung aus Metall für Rund- und Vierkantrohre

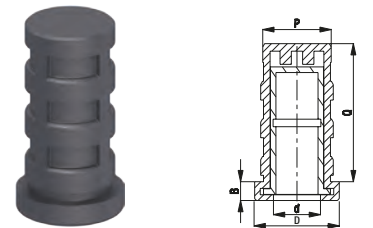
Artikel-Nr.-Zusatz für Serie LRA	Artikel-Nr.-Zusatz für Serie LKRA	Rohrinnenmaß Rundrohr (P) [mm]	Rohrinnenmaß Vierkantrohr (P) [mm]	
-E01	-E11	Ø 17–19	□ 17–19	Lieferbar für alle Lenkrollen der Serien LRA/LKRA mit Rückenloch-Ø 11 mm. Lenkrolle und Expander durch Formschluss verdrehgesichert. Die Einbaulänge beträgt maximal 65 mm. Die Lenkrollen-Gesamthöhe erhöht sich um 3 mm. Detaillierte Beschreibung: Seite 105
-E02	-E12	Ø 20–25	□ 18–21	
-E03	-E13	Ø 25–30	□ 21–25	
-E04	-E14	Ø 30–35	□ 25–29	
-E05	-E15	Ø 35–40	□ 29–32	
-E07	-E17	Ø 39–45	□ 32–38,5	



Kunststoff-Rollenhalter für Rundrohre

Artikel-Nr.	Rohrinnenmaß Rundrohr (P) [mm]	Bundmaß Ø (D) x Höhe (B) [mm]	Einbaulänge Rollenhalter (Q) [mm]	
RHR 20-18/11A	Ø 18,0	Ø 20,0 x 5,0	42	Lieferbar für alle Lenkrollen mit Einsteckstift Ø (d) 11 x 30,5 mm der Serie LRA. Detaillierte Beschreibung: Seite 105
RHR 22-19/11A	Ø 19,0	Ø 22,0 x 5,0	42	

Weitere Abmessungen auf Anfrage



AbweISRäder für Rund- und Vierkantrohre

Artikel-Nr.	Rad-Ø (D) [mm]	Radbreite (T1) [mm]	Bohrung (d) [mm]	
AbweISRäder aus Kunststoff (Polyethylen)				
AG 100/R25	100	17,5	Ø 25	AbweISRäder reduzieren bei Kollision die Gefahr von Beschädigungen an Wänden und Fahrzeug. AbweISRäder für Rund- und Vierkantrohre werden in den äußeren Fahrzeugbereichen am Rohrrahmen befestigt bzw. aufgesteckt. Serie AG: Aus weichem Kunststoff Polyethylen, Härte 48 Shore D, Farbe silbergrau RAL 7001, spurlos. Serie ARG: Aus Vollgummi, Härte 75 Shore A, Farbe grau, spurlos. Detaillierte Beschreibung: Seite 116
AG 100/V25	100	17,5	□ 25 x 25	
AG 125/R25	125	17,5	Ø 25	
AG 125/V25	125	17,5	□ 25 x 25	
AbweISRäder aus Vollgummi				
ARG 75/R10	75	23	Ø 10	
ARG 100/R26	100	23	Ø 26	
ARG 100/R32	100	23	Ø 32	
ARG 125/R26	125	23	Ø 26	
ARG 125/R32	125	23	Ø 32	

Weitere Abmessungen und Sonderfarben auf Anfrage

